



Superior Clamping and Gripping



# Spannbacken

*Chuck Jaws*

# Spanneinsätze | Clamping Inserts

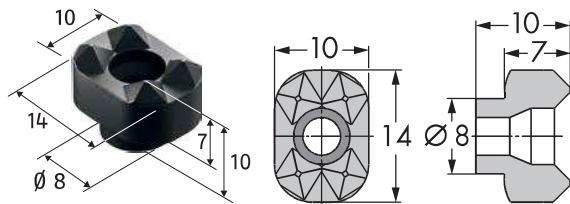
Zubehör | Accessories

## UGE

Vorteile:

- Der Spanneinsatz für SCHUNK-Backenrohlinge zur Herstellung von Krallenbacken
- Kostenreduzierung durch einfaches Auswechseln der verschlissenen Einsätze
- Sicheres Spannen von Rohlingen/Schmiedeteilen/Werkstücken aus hochfesten Werkstoffen
- Übertragung von hohen Drehmomenten für schwere Schnitte

## UGE 10



- Für flache und runde Spannflächen
- Für Außen- und Innenspannung
- Auflage rund oder eben
- Befestigung von vorne
- Spanneinsatz-Sitz: Nut (rund oder flach) und Gewinde leicht herstellbar
- Härten der Backen erforderlich

## UGE

Advantages:

- Clamping insert for SCHUNK jaws blanks for the preparation of claw jaws
- Cost reduction through simple exchange of worn out inserts
- Safe clamping of blanks/forged components/cast parts/workpieces made of high tensile materials
- For transferring high torque for heavy cutting

## UGE 10

Bezeichnung Description	ID	Werkstoff Material
UGE 10	0100000	Hartmetall   Carbide

Lieferumfang:

Spanneinsatz mit Torx-Profil-  
schraube M4 x 13.5, Einbauanleitung

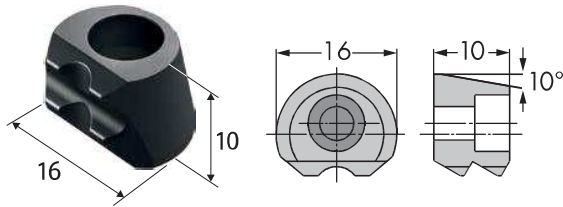
Scope of delivery:

Clamping insert with torx screw  
M4 x 13.5, installation manual

- For flat and round clamping surfaces
- For O.D. and I.D. clamping
- Support round or flat
- Fastening from the front
- Seat of the clamping insert: Groove (round or flat) and thread easily producible
- The jaws have to be hardened

## UGE 20

- Version UGE 20-1 mit nur einer Zahnreihe



- Für den Einbau benötigen Sie den Winkelstirnfräser, ID 0100015
- Befestigung von oben
- Für Außen- und Innenspannung
- Niederzug durch Keilform
- Spanneinsatz-Sitz: Einfräsung und Gewinde mit Winkelstirnfräser leicht herstellbar
- Kein Härten des Backenrohrlings erforderlich

## WSF

- Für den Einsatz von UGE 20

## UGE 20

- Version UGE 20-1 with just one tooth row

Bezeichnung Description	ID	Werkstoff Material
UGE 20	0100019	Hartmetall   Carbide
UGE 20 F	0100013	Feinguss   Precision casting
UGE 20-1	10035475	Hartmetall   Carbide

**Lieferumfang:** Spanneinsatz mit Zylinderschraube M4 x 12 DIN 912, Einbauanleitung  
**Scope of delivery:** Clamping insert with screw M4 x 12 DIN 912, installation manual

- For installation you will need a dovetail cutter, ID 0100015
- Fastening from the top
- For O.D. and I.D. clamping
- Pull-down effect due to wedge-shape
- Seat of the clamping insert: Milled and thread with angular milling cutter which is easily producible
- Hardening of the jaw blanks is not necessary

## WSF

- For the use of UGE 20



## Winkelstirnfräser für UGE 20

Bezeichnung Description	ID	H	H <sub>1</sub>	D	D <sub>1</sub>
		[mm]	[mm]	[mm]	[mm]
WSF UGE 20	0100015	60	12	16	12

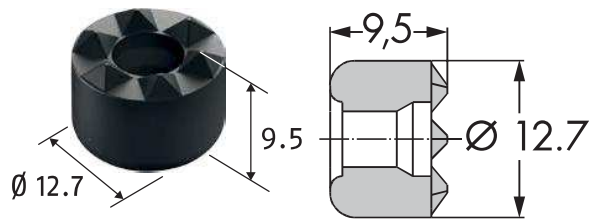
## Angular milling cutter for UGE 20

# Spanneinsätze | Clamping Inserts

Zubehör | Accessories

## UGE 30

- Der Spanneinsatz für Prismenbacken und Schraubstöcke



- Für Außen- und Innenspannung von kubischen Teilen
- Für Drehbacken, Schraubstockbacken, Vorrichtungen
- Befestigung von vorne
- Spanneinsatz-Sitz: Bohrung und Gewinde einfach herstellbar
- Härten der Backen bei Dauereinsatz wird empfohlen
- Wirtschaftliche Lösung – aus SCHUNK weichen Aufsatzbacken und Rohlingen werden vollwertige harte Spannbacken
- Auf Wunsch auch in SCHUNK-Sonderbacken nach unserer oder Ihrer Konstruktion einsetzbar
- Kostenreduzierung durch einfaches Auswechseln der verschlissenen Einsätze

## UGE 30

- Clamping insert for prism jaws and vices

Bezeichnung Description	ID	Werkstoff Material
UGE 30	0100018	Hartmetall   Carbide

**Lieferumfang:** Spanneinsatz mit Torx-Profil-  
schraube M4 x 13.5, Einbauanleitung

**Scope of delivery:** Clamping insert with torx screw  
M4 x 13.5, installation manual

- For O.D. and I.D. clamping of cubic components
- For turning jaws, vice jaws and devices
- Fastening from the front
- Seat of the clamping insert: Bore and thread are easily producible.
- We recommend to harden the jaws for permanent applications
- Economical solution – SCHUNK soft top jaws and jaw blanks become genuine hard chuck jaws
- May be used with SCHUNK jaws in special design according to our or your drawing if desired
- Cost reduction through simple exchange of worn out inserts

# Spanneinsätze | Clamping Inserts

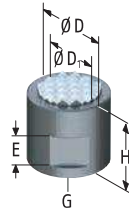
Zubehör | Accessories

## HM

- Hartmetall eingelötet
- Für Außenspannung
- Befestigung von hinten
- Sitz für Spanneinsatz einfach herstellbar

## HM

- Carbide soldered
- For O.D. clamping
- Mounting from the rear
- Seat of clamping insert easily producible



### HM 6-14

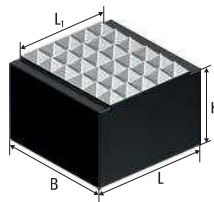
Runde Ausführung

Round version

Bezeichnung Description	ID	H [mm]	G	D [mm]	D <sub>1</sub> [mm]	E [mm]	Max. Belastungskraft Max. load force [kN]
HM 6	0184106	10	M3	6	5		4.5
HM 8	0184107	10	M4	8	6	5	6
HM 10	0184100	10	M5	10	8	5	8
HM 11	0184101	9.5	M5	12.7	9.5	5	11
HM 12	0184102	12.7	M6	12.7	9.5	5	11
HM 13	0184103	9.5	M6	15.8	13	5	20
HM 14	0184104	9.5	M6	19	16	5	30

\* Werte gültig, wenn alle Spitzen im Eingriff sind

\* Data only apply when all the tips are gripping



### HM 15

Quadratische Ausführung

Square version

Bezeichnung Description	ID	B [mm]	H [mm]	L [mm]	G	Max. Belastungskraft Max. load force [kN]
HM 15	0184105	12.7	9.5	12.7	M6	20

\* Werte gültig, wenn alle Spitzen im Eingriff sind

\* Data only apply when all the tips are gripping

- Wirtschaftliche Lösung – aus SCHUNK weichen Aufsatzbacken und Rohlingen werden vollwertige harte Spannbacken
- Auf Wunsch auch in SCHUNK-Sonderbacken nach unserer oder Ihrer Konstruktion einsetzbar
- Kostenreduzierung durch einfaches Auswechseln der verschlissenen Einsätze

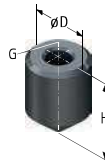
- Economical solution – SCHUNK soft top jaws and jaw blanks become genuine hard clamping jaws
- May be used with SCHUNK jaws in special design according to our or your drawing if desired
- Cost reduction through simple exchange of worn out inserts

## HS

- Für Außen- und Innenspannung
- Befestigung von hinten
- Sitz für Spanneinsatz einfach herstellbar

## HS

- For O.D. and I.D. clamping
- Mounting from the rear
- Seat of clamping insert easily producible



## HS

Bezeichnung Description	ID	H [mm]	G	D [mm]	Max. Belastungskraft Max. load force [kN]	Werkstoff Material
HS 6	0184110	10	M3	6	10	HSS
HS 8	0184114	12	M4	8	10	HSS
HS 10	0184111	14	M5	10	10	HSS
HS 12	0184112	16	M6	12	10	HSS
HS 13	0184113	16	M6	12.7	10	HSS

- Höheres Mitnahmemoment
- Größere Eindringtiefe, durchdringt besser die harte Gusshaut bei Gusswerkstücken bzw. die verdichtete Oberfläche von Schmiedeteilen
- Zur Spannung von hochfesten Werkstoffen
- Wirtschaftliche Lösung – aus SCHUNK weichen Aufsatzbacken und Rohlingen werden vollwertige harte Spannbacken
- Auf Wunsch auch in SCHUNK-Sonderbacken nach unserer oder Ihrer Konstruktion einsetzbar
- Kostenreduzierung durch einfaches Auswechseln der verschlissenen Einsätze

- Higher torque
- Penetrates deeper into the hard mill skin of the cast workpiece or the compressed surface of forged parts
- For clamping of high tensile materials
- Economical solution – SCHUNK soft top jaws and jaw blanks become genuine hard chuck jaws
- May be used with SCHUNK jaws in special design according to our or your drawing if desired
- Cost reduction through simple exchange of worn out inserts

# Spanneinsätze | Clamping Inserts

Zubehör | Accessories

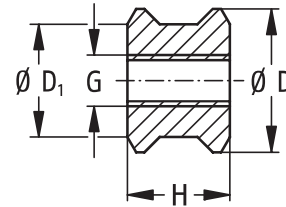
## RHS

- Zur schnellen und kostengünstigen Herstellung von Krallenbacken



## RHS

- For fast and cost-efficient manufacturing of claw jaws



## RHS

Bezeichnung Description	ID	H [mm]	G	D [mm]	D <sub>1</sub> [mm]
RHS-1	0184120	10	M5	14	11 (-0,03)

- Geeignet für mittelstarke Zerspanung
- Idealweise sollte die Trägerbacken gehärtet sein, um ein Abkippen der Spanneinsätze zu verhindern
- Die Einbauanleitung erhalten Sie mit der Lieferung

### Vorteile:

- Optimale Werkstückzentrierung durch runde Einsätze
- Wirtschaftliche Nutzung – bei einseitigem Verschleiß können die Einsätze gewendet bzw. verdreht werden
- Sichere Spannung bei kurzer Spanntiefe
- Einfacher Eigenbau – Sie bestücken selbstgefertigte Krallenbacken mit SCHUNK HSS Spanneinsätzen

- Suitable for medium duty metal cutting
- Ideally the support jaws should be hardened in order to avoid tilting of the clamping insert
- Every shipment includes an installation manual

### Advantages:

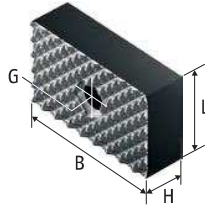
- Optimal workpiece centering due to the use of round inserts
- Cost-efficient – in case of one-sided wear the inserts can be turned or twisted
- Safe clamping at a short clamping depth
- Easily self-made – The self-made claw jaws with SCHUNK HSS clamping inserts

## SP

- Harte Spanneinsätze für Pendelbacken

## SP

- Hard clamping inserts for pendulum jaws



## SP

Bezeichnung <i>Description</i>	ID	B [mm]	H [mm]	L [mm]	G	Pendelbrücke Typ <i>Pendulum body type</i>
SP 200-1	0194140	16	10	25.5	M6	PB 200-1
SP 200-2	0194141	16	13	25.5	M6	PB 200-1
SP 200-3	0194142	20	10	25.5	M6	PB 200-2
SP 200-4	0194143	20	13	25.5	M6	
SP 200-5	0194144	25	10	25.5	M6	PB 200-3/4
SP 200-6	0194145	25	13	25.5	M6	PB 200-3/4
SP 250-1	0194100	18	13	29.5	M6	PB 250-1/3
SP 250-2	0194101	18	10	29.5	M6	PB 250-1/2/3
SP 250-3	0194102	30	15	29.5	M6	PB 250-4/5
SP 250-4	0194103	30	12	29.5	M6	PB 250-4/5
SP 315-1	0194104	25	13	29.5	M6	PB 315-1/2
SP 315-2	0194105	25	10	29.5	M6	PB 315-1/2
SP 315-3	0194106	35	15	29.5	M6	PB 315-3/4
SP 315-4	0194107	35	12	29.5	M6	PB 315-3/4/5
SP 400-1	0194108	30	17	34.5	M8	PB 400-1
SP 400-2	0194109	30	12	34.5	M8	PB 400-1
SP 400-3	0194110	40	19	34.5	M8	PB 400-2/3
SP 400-4	0194111	40	14	34.5	M8	PB 400-2/3/4 PB 500-4
SP 500-1	0194112	60	20.5	34.5	M8	PB 500-5
SP 500-2	0194113	60	14	34.5	M8	PB 500-5 PB 630-5
SP 630-1	0194114	70	22.5	34.5	M8	PB 630-6
SP 630-2	0194115	70	16	34.5	M8	PB 630-6

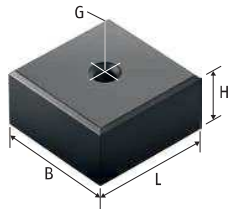


# Spanneinsätze | Clamping Inserts

Zubehör | Accessories

## SW

- Weiche Spanneinsätze für Pendelbacken
- Zum Ausdrehen eines Spanndurchmessers
- Werkstoff 16MnCr5



## SW

- Soft clamping inserts for pendulum jaws
- For machining clamping diameters
- Material 16MnCr15

## SW

Bezeichnung Description	ID	B [mm]	H [mm]	L [mm]	G	Pendelbrücke Typ Pendulum body type
SW 200-1	0194146	16	15	25.5	M6	PB 200-1
SW 200-2	0194147	20	15	25.5	M6	PB 200-2
SW 200-3	0194148	25	15	25.5	M6	PB 200-3/4
SW 250-1	0194116	18	13	29.5	M6	PB 250-1/2/3
SW 250-2	0194117	30	15	29.5	M6	PB 250-4/5
SW 315-1	0194118	25	13	29.5	M6	PB 315-1/2
SW 315-2	0194119	35	15	29.5	M6	PB 315-3/4/5
SW 400-1	0194120	30	17	34.5	M8	PB 400-1
SW 400-2	0194121	40	19	34.5	M8	PB 400-2/3/4 PB 500-4
SW 500-1	0194122	60	20	34.5	M8	PB 500-5 PB 630-5
SW 630-1	0194123	70	22	34.5	M8	PB 630-6

## ADS

Ausdrehset für Pendelbacken

Bezeichnung Description	ID	Für Futtergröße For chuck size
ADS D200	1320458	∅ 200
ADS D250-315	1320463	∅ 250-315
ADS D400+	1320464	≥ ∅ 400

## ADS

Turning Set for Pendulum Jaws