

## KSX

### Kraftverstärkter 5-Achs-Spanner

Der kraftverstärkte 5-Achs-Spanner KONTEC KSX garantiert durch seine spezielle Bauform eine optimale Zugänglichkeit für die „echte“ 5-Achsen-Komplett-/Simultanbearbeitung. Durch seine Hebel-Schnellspannung werden Werkstücke in Sekundenschnelle auf Zug gespannt, was zusätzlich ein Durchbiegen des Grundkörpers verhindert. Die Spannkraft ist hierfür kontrolliert stufenlos einstellbar.

Dies ermöglicht eine flexible Anpassung des Spanners auf unterschiedlichste Spannaufgaben. Dank VERO-S Schnittstelle ist der KSX-Spanner flexibel mit dem großen SCHUNK VERO-S Baukasten kombinierbar.

## KSX

### Power-amplified 5-axis clamping vise

*The power-amplified 5-axis KONTEC KSX clamping vise, with its special structure, ensures an optimum accessibility for the "genuine" 5-axis complete/simultaneous machining. Workpieces are clamped within seconds with its levered quick clamping, which also prevents a bending of the base body. Therefore the clamping force can continuously be adjusted.*

*This enables the flexible adjustment of the clamping vise to a wide variety of clamping tasks. Due to the VERO-S interface, the KSX clamping vise offers a range of versatile combination options with SCHUNK's extensive VERO-S modular system.*



## Vorteile – Ihr Nutzen

### Oben liegende Spindel

Verhindert ein Aufbäumen der Backen

### Gekapselte Kraftübertragungsdose und Teleskopspindel

Keine Wartung der Kraftübertragungseinheit notwendig

### Hebel-Schnellspannung

Einfache, schnelle und zuverlässige Spannung des Werkstücks

### Stufenlose Spannkrafteinstellung

Für die Bearbeitung von Roh- als auch Fertigteilbearbeitung geeignet

### Optimale Zugänglichkeit

Ermöglicht die Bearbeitung des Werkstücks von fünf Seiten

### Verlängerbarer Spannbereich

Ermöglicht das Spannen von unterschiedlich langen Werkstücken

### Breites Einsatzspektrum

Für Roh- als auch Fertigteilbearbeitung geeignet

### Umfangreiches Backenprogramm

Optimale Anpassung an neue Spannaufgaben

### Spannung auf Zug

Kein Durchbiegen des Grundkörpers

### VERO-S Schnittstelle

Flexibel kombinierbar mit dem großen VERO-S Baukasten. Noch kürzere Rüstzeiten

## Advantages – Your benefits

### Spindle on top

*Prohibits a rear up of the jaws*

### Encapsulated force transmission box and telescopic spindle

*No maintenance of force transmission unit required*

### Lever quick clamping

*Simple, quick and reliable workpiece clamping*

### Continuous clamping force adjustment

*Suitable for machining of finished as well as raw parts*

### Optimum accessibility

*Allows the workpiece to be machined from five sides*

### Extendable clamping range

*Enables the clamping of workpieces of various lengths*

### Wide range of applications

*Suitable for rough and finished parts machining*

### Wide jaw program

*Optimum adjustment to new clamping tasks*

### Clamping by tension

*No bending of the base body*

### VERO-S interface

*Versatile range of combinations due to the VERO-S modular system. Even shorter set-up times*



## Funktion KSX

Der Antrieb des KONTEC KSX-Spanners erfolgt über eine gekapselte Spindel. Durch Drehen der Spindel wird die bewegliche Backe an das Werkstück herangeführt. Durch eine 160°-Schnellspannung wird mit Hilfe einer, in der festen Backe sitzenden, Kraftübertragungsdose der Spanner über ein mechanisches Übersetzungssystem auf Zug gespannt.

## Function KSX

The KONTEC KSX clamping vise is operated via an encapsulated spindle. Turning the spindle advances the moving jaw to the workpiece. Using 160° quick clamping, with the help of a force transmission box sitting in the fixed jaw, the clamping vise is clamped via a mechanical translation system.



**1 Betätigung über Sechskant-Anschluss**

Dadurch einfachere Bedienung

**2 Vollständig gekapselte Spindel**

Bietet optimalen Schutz vor Kühlschmierstoff und Spänen

**3 Lange Backenführung**

Bietet optimale Abstützung

**4 Stufenlose Spannkrafteinstellung**

Für höchste Wiederholgenauigkeit

**5 Mechanische Kraftübersetzung**

Für selbsthemmende und vibrations sichere Spannung

**6 Standard-Backenschnittstelle**

Zur Verwendung von Standard-Spannbacken von SCHUNK

**7 Vielseitige Einsatzmöglichkeit**

Für die Erst- und Zweitseitenbearbeitung

**1 Operation via hexagon connection**

*Therefore more easier to operate*

**2 Completely encapsulated spindle**

*Provides optimum protection against coolant and chips*

**3 Long jaw guidance**

*Offers optimum support*

**4 Continuous clamping force adjustment**

*For highest repeat accuracy*

**5 Mechanical force transmission**

*For self-locking and vibration-resistant clamping*

**6 Standard jaw interface**

*For using of standard clamping jaws from SCHUNK*

**7 Versatile applications**

*For first- and second-side machining*



### Hebel-Schnellspannung

Mit der Hebelschnellspannung kann die Krafteinleitung an der Spindel ganz ohne Drehmomentschlüssel erfolgen. Der Spannvorgang erfolgt durch das Umlegen – eine 160°-Drehung – des Sprinter-Hebels. Das Werkstück ist in weniger als einer Sekunde gespannt.

### Lever quick clamping

With the lever quick clamp, force can be applied to the spindle without a torque wrench. Clamping is achieved by turning the sprinter lever by 160° degrees. The workpiece can be clamped in less than a second.



### Stufenlos einstellbare Spannkraft

Die Spannkraft lässt sich einfach ohne Werkzeug über ein Handrad einstellen. Die Voreinstellung der Kraft auf das Werkstück kann zwischen 5 kN bis maximal 40 kN vorgewählt werden.

Vorteil: Extrem wiederholgenaue Aufspannung.

### Continuously adjustable clamping force

The clamping force can be easily adjusted without a tool using a hand wheel. The force on the workpiece can be preset from 5 kN up to a maximum of 40 kN. Advantage: Set-up with extremely high repeat accuracy.

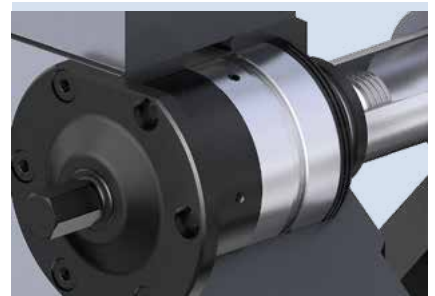


### Vollständig gekapselte Kraftübertragungsdose

Die Kraftübertragungsdose ist gegen das Eindringen von Kühlschmierstoff und Spänen geschützt. So ist eine dauerhaft zuverlässige Funktion und Spannkraft gewährleistet.

### Completely encapsulated force transmission box

The force transmission box is protected against the ingress of coolant and chips. This ensures continuously reliable functioning and clamping force.

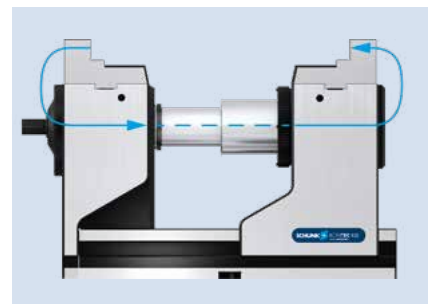


### Spannung auf Zug

Beim Spannen wird die Spindel auf Zug belastet. Durch das geschlossene Kraftsystem wird ein Durchbiegen des Grundkörpers verhindert. Der KSX ist dadurch ideal für den Einsatz auf Nullpunktspannsystemen geeignet.

### Clamping by tension

The spindle is subjected to tensile force during the clamping process. The closed force system prevents the base body from bending. This makes the KSX ideal for use on quick-change pallet systems.

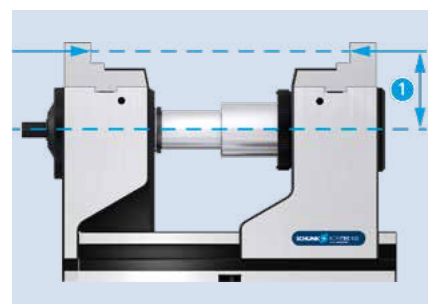


### Krafteinleitung auf Höhe der Spannstelle

Die Krafteinleitung erfolgt direkt unter dem Werkstück. Ein Aufbäumen der Backen wird so verhindert und die Belastungen auf den Grundkörper minimiert.

### Force transmission on equal level with clamping position

The force is transmitted directly below the workpiece. This prevents the jaws from lifting up and minimizes load on the base body.



1 Geringer Abstand

1 Minimal distance

### Niedrige Variante

Die niedrige Variante des KSX besitzt einen in der Bauhöhe reduzierten Grundkörper. Dadurch können die Vorteile des KSX-Spannprinzips auch auf Maschinen übertragen werden, die mehr Platz im Maschinenraum erfordern.

### Beliebig verlängerbar – höchste Flexibilität

Der KSX verfügt über ein modulares Baukastensystem, mit dem der Spannbereich an die Abmessungen der zu spannenden Werkstücke angepasst werden kann. Die Länge der Werkstücke spielt dabei keine Rolle, da der Spannbereich des KSX beliebig erweiterbar ist. Mit den standardisierten Zugstangen- und Grundkörperverlängerungen lässt sich der Spanner schnell an neue Spannaufgaben anpassen.

- ① Zugstangenverlängerung
- ② Grundkörperverlängerung

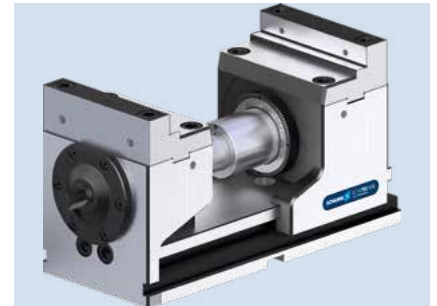
### Befestigungsmöglichkeiten

Der KSX bietet mehrere im Spanner integrierte Möglichkeiten der Befestigung auf dem Maschinentisch. Der Spanner kann zur Minimierung der Rüstzeit über die bereits vorbereitete VERO-S Schnittstelle auf den NSE3-Nullpunktspannmodulen befestigt werden. Alternativ kann der Spanner über Passschrauben lageorientiert oder über zwei Schrauben aufgebaut werden.

- ① Befestigung über Nullpunktspannsystem
- ② Befestigung über zwei Schrauben
- ③ Befestigung lageorientiert über zwei Passschrauben

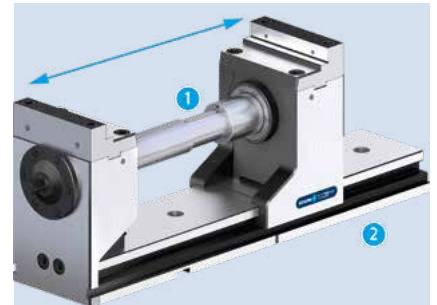
### Low version

The low version of the KSX has a base body with a reduced height. In this way, the advantages of the KSX clamping principle can be transferred to machines which require more space in the machine room.



### Can be extended to any length – maximum flexibility

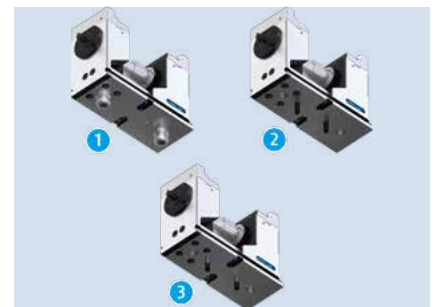
The KSX features a modular system, allowing for the clamping range to be adjusted to the dimensions of the workpieces to be clamped. The length of the workpieces is not important because the clamping range of the KSX can be freely extended. The vise can be quickly adapted to new clamping tasks due to standardized drawbar extensions and base body extensions.



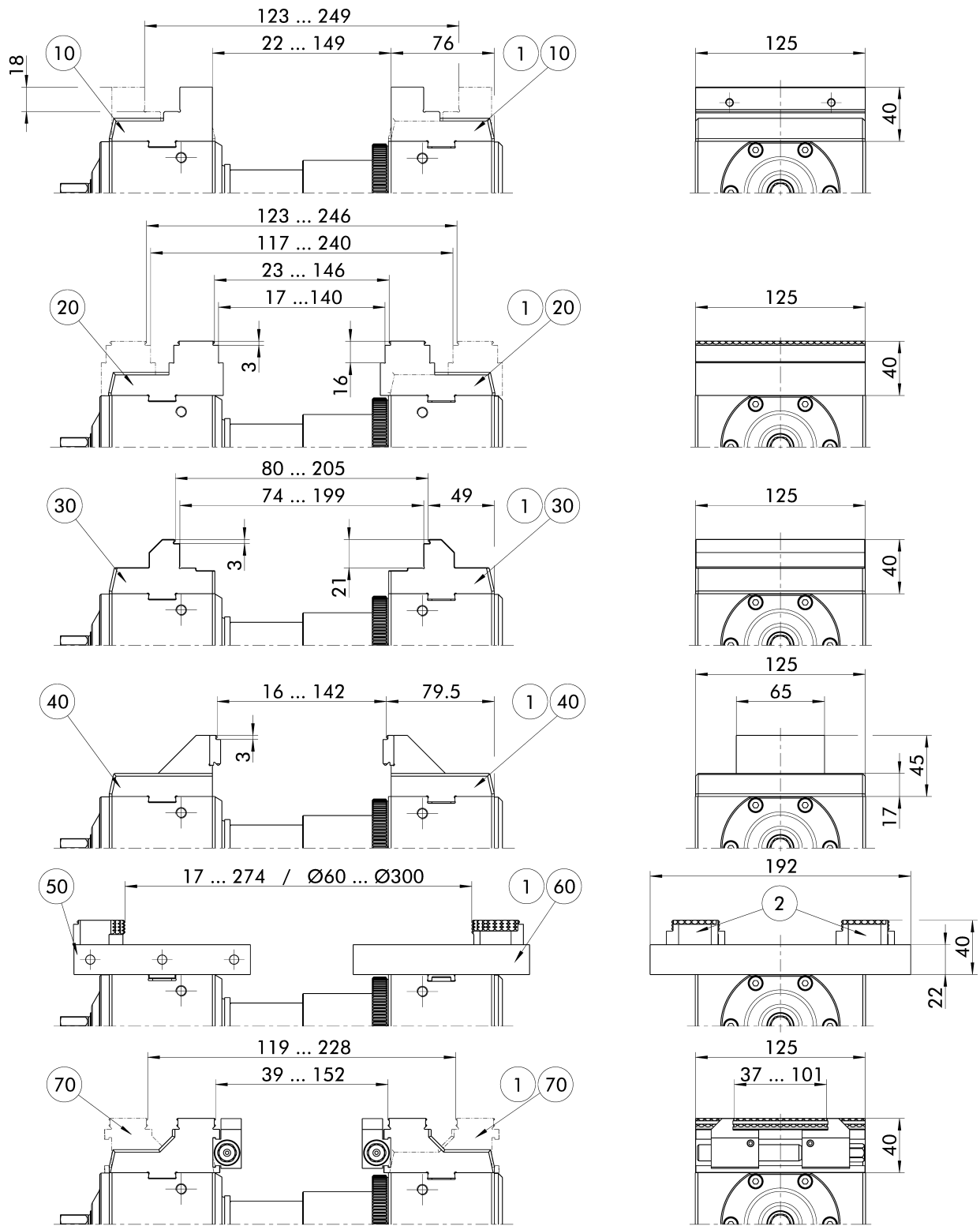
- ① Draw bar extension
- ② Base body extension

### Mounting options

The KSX offers several options for mounting on the machine table, all of which are built into the clamping vise. The vise can be used for minimizing the set-up time. It can be mounted on the NSE3 quick-change pallet modules using the previously prepared VERO-S interface. Alternatively, the vise can be mounted using two screws, or for positional orientation using set screws.



- ① Mounting via quick-change pallet system
- ② Mounting via two screws
- ③ Mounting for positional orientation using fitting screws



Passende Systembacken mit Positionsnummer siehe nächste Seite.  
Technische Änderungen vorbehalten.

Suitable system jaws with position number on the next page.  
Subject to technical changes.

- ① Spannereich kann über Grundkörper- sowie Zugstangenverlängerung um die jeweilige Zugstangenlänge verlängert werden
- ② 6fach-Wendebacke grip (Ident.-Nr. 0430803), 6fach-Wendebacke carbide-grip (Ident.-Nr. 1395550)
- ① The clamping range can be extended by the base body and drawbar extension to the relevant drawbar length
- ② 6-way reversal jaw grip (ID 0430803), 6-way reversal jaw carbide grip (ID 1395550)

Technische Daten | Technical data

Bezeichnung Description	Ident.-Nr. ID	Spannerbreite Vise width [mm]	Bauhöhe (H) Height (H) [mm]	Spannkraft Clamping force [kN]	Gewicht Weight [kg]
KSX 125	0432253	125	174	5 - 40	30.2
KSX 125-L	0432271	125	125	5 - 40	22.6

Lieferumfang

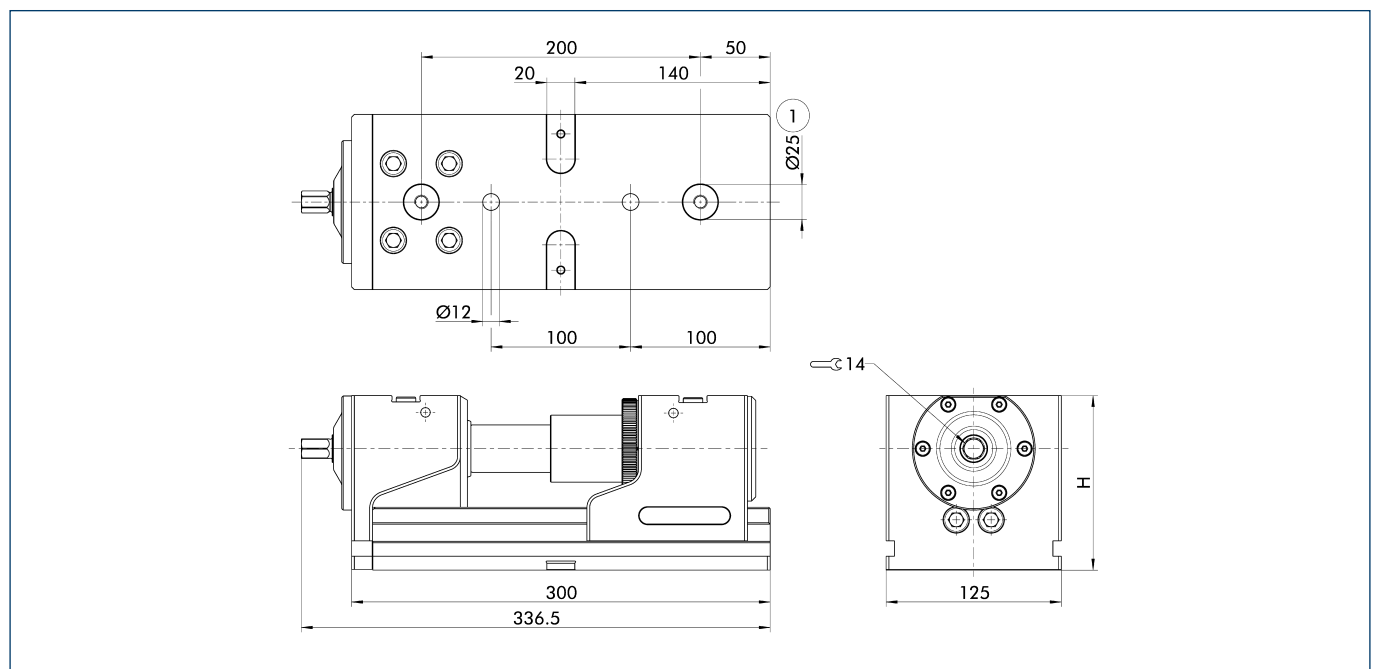
Spanner, Spannpratzen, Spannhebel, Handkurbel, Betriebsanleitung; ohne Systembacken

Scope of delivery

Vise, clamping claw, clamping lever, hand crank, operating manual; without system jaws

Passende Systembacken | Suitable system jaws

Beschreibung Description	Pos. Item	Bezeichnung Description	Ident.-Nr. ID	Breite Width [mm]	Höhe Height [mm]	Tiefe Depth [mm]	Gewicht Weight [kg]
Wendebacke Reversible jaw	10	SGWB 125-76-40	0432254	125	40	76	1.8
Wendebacke grip Reversible grip jaw	20	SGWB-G3 125-84.5-40	1395496	125	84.5	40	2.2
5-Achs-Backe, grip 5-axis jaw, grip	30	SG5A 125-77.8-40	1322988	125	40	77.8	1.7
5-Achs-Backe 5-axis jaw	40	SG5A 65-76-45	0432258	65	45	76	1.6
Pendelplatte Swivel plate	50	SGP-2 192-130-22	0432256	192	22	130	4.3
Adapterplatte Adapter plate	60	SGA-2 192-130-22	0432255	192	22	130	4.3
6fach-Backensystem 6-fold jaw system	70	SG6F 125-81.5-40	0432486	125	40	81.5	4.5



① Vorbereitet für VERO-S Nachrüstsatz (Ident.-Nr. 0430082)

① Prepared for VERO-S retrofit kit (ID 0430082)



Systembacken | *System Jaws*

	<b>Beschreibung</b> <i>Description</i>	<b>Passend zu</b> <i>Suitable for</i>	<b>Bezeichnung</b> <i>Description</i>	<b>Schnittstelle</b> <i>Interface</i>	<b>Ident.-Nr.</b> <i>ID</i>
	<p><b>Wendebacke</b> Eine Seite mit Stufe für vergrößerte Spannweite, eine Seite mit Gewinden M8/M10 zur Aufnahme von Aufsatzbacken. <b>Reversible jaw</b> <i>One side with a step for an enlarged clamping width, one side slotted with M8/M10 threads for attachment of top jaws.</i></p>	KSX 125 KSX 125-L	SGWB 125-76-40	W-125-1 W-125-2	0432254
	<p><b>Wendebacke grip</b> Beidseitig mit grip-Stufe 3 mm und glatter Spannfläche. <b>Reversible grip jaw</b> <i>With a 3 mm grip step and a smooth clamping face on both sides.</i></p>	KSX 125 KSX 125-L	SGWB-G3 125-84.5-40		1395496
	<p><b>5-Achs-Backe, grip</b> Backenbreite 125 mm, mit glatter Stufe 18 mm und grip-Stufe 3 mm. <b>5-axis jaw, grip</b> <i>Jaw width 125 mm, with a smooth 18 mm step and a grip step of 3 mm.</i></p>	KSX 125 KSX 125-L	SG5A 125-77.8-40	W-125-2	1322988
	<p><b>5-Achs-Backe</b> Backenbreite 65 mm, inklusive wendbarer Backe mit grip-Stufe 3 mm. <b>5-axis jaw</b> <i>Jaw width 65 mm, including reversible jaw with grip step 3 mm.</i></p>	KSX 125 KSX 125-L	SG5A 65-76-45	W-65-1	0432258
	<p><b>Alu Backe</b> Dienen zur kundenseitigen Nacharbeit, z. B. zum Einbringen von Konturen oder Sonderformen. <b>Alu jaw</b> <i>Used for rework at the customer site e.g. for incorporating contours or special shapes.</i></p>	KSX 125 KSX 125-L	SGAL 125-76-40		0432257
	<p><b>Pendelplatte</b> Dienen – in Kombination mit Adapterplatten und 6fach-Wendebacken – zum Spannen von unförmigen Werkstücken. <b>Swivel plate</b> <i>Used – in combination with adapter plates and 6-way reversal jaws – to clamp bulky workpieces.</i></p>	KSX 125 KSX 125-L	SGP-2 192-130-22	W-38	0432256
	<p><b>Adapterplatte</b> Dienen – in Kombination mit Pendelplatten und 6fach-Wendebacken – zum Spannen von unförmigen Werkstücken. <b>Adapter plate</b> <i>Used – in combination with swivel plates and 6-way reversal jaws – to clamp bulky workpieces.</i></p>	KSX 125 KSX 125-L	SGA-2 192-130-22	W-38	0432255
	<p><b>6fach-Backensystem</b> Backenset zum Spannen des Werkstücks von sechs Seiten und dadurch deutliche Erhöhung der Spannkraft. <b>6-fold jaw system</b> <i>Jaw set for clamping the workpiece from six sides to attain a significantly high clamping force.</i></p>	KSX 125 KSX 125-L	SG6F 125-81.5-40		0432486

Passende Aufsatzbacken können über die Spalte Schnittstelle eindeutig zugeordnet werden. Ist die Spalte leer, so gibt es keine passenden Aufsatzbacken zu dieser Systembacke.

*Suitable top jaws can be clearly assigned via the column interface. If the column is empty, there are no matching top jaws for this system jaw.*

Aufsatzbacken | Top Jaws

	Beschreibung <i>Description</i>	Bezeichnung <i>Description</i>	Breite <i>Width</i> [mm]	Höhe <i>Height</i> [mm]	Tiefe <i>Depth</i> [mm]	Schnittstelle <i>Interface</i>	Ident.-Nr. <i>ID</i>
	<b>6fach-Wendebacke</b> Mit fünf grip-Stufen sowie einer beschichteten Spannfläche. <b>6-fold reversible jaw</b> With five carbide grip steps as well as a coated clamping face.	GBG-6W 38-38-18	38.5	18	38.2	W-38	0430803
	<b>6fach-Wendebacke</b> Mit fünf carbide-grip-Stufen sowie einer glatten Spannfläche. <b>6-fold reversible jaw</b> With five carbide grip steps as well as a smooth clamping face.	GBCG-6W 38-38-18	38.5	18	38.2	W-38	1395550
	<b>Backe profiliert</b> Zur Erhöhung der Reibung zwischen Backe und Werkstück ohne Spannabdruck. <b>Jaw profiled</b> For increasing the friction between jaw and workpiece without clamping impressions.	GBD 125-40-11.5	125	40	11.5	W-125-1	1373349
	<b>Backe gehauen</b> Zur Erhöhung der Reibung zwischen Backe und Werkstück mit minimalem Spannabdruck. <b>Serrated jaw</b> For increasing the friction between jaw and workpiece with minimal clamping impressions.	GBC 125-40-12.5	125	40	12.5	W-125-1	1373268
	<b>Backe geschliffen</b> Mit komplett geschliffener Spannfläche. <b>Ground jaw</b> With a completely ground clamping face.	GBP 125-40-11.5	125	40	11.5	W-125-1	1373278
	<b>Backe weich</b> Härtbare Backen zur kundenseitigen Nacharbeit, z. B. zum Einbringen von Konturen oder Sonderformen. <b>Soft jaw</b> Hardenable jaws for rework at the customer site, e.g. for incorporating contours or special shapes.	GBW 125-40-20	125	40	20	W-125-1	1373288
	<b>Stufenbacke</b> Mit geschliffener Stufe 8 mm. <b>Stepped jaw</b> With ground step, 8 mm.	GBS 125-40-11.5-8	125	40	11.5	W-125-1	1373327
	<b>Stufenbacke</b> Mit geschliffener Stufe 17 mm. <b>Stepped jaw</b> With ground step, 17 mm.	GBS 125-40-11.5-17	125	40	11.5	W-125-1	0430413
	<b>Stufenbacke</b> Mit beschichteter Stufe 5 mm. <b>Stepped jaw</b> With coated step, 5 mm.	GBS-W 125-40-11.5-5	125	40	11.5	W-125-1	0430414
	<b>Stufenbacke</b> Mit grip-Stufe 3 mm und geschliffener Stufe 18 mm. <b>Stepped jaw</b> With grip step 3 mm and ground step 18 mm.	GBS-G3 125-40-21.5-18	125	40	21.5	W-125-1	0430415
		GBS-G3 125-40-24-18			24		1322989

Aufsatzbacken | Top Jaws

	Beschreibung <i>Description</i>	Bezeichnung <i>Description</i>	Breite <i>Width</i> [mm]	Höhe <i>Height</i> [mm]	Tiefe <i>Depth</i> [mm]	Schnittstelle <i>Interface</i>	Ident.-Nr. <i>ID</i>
	<p><b>Stufenbacke</b> Mit spezieller „soft“ grip-Stufe 5 mm. Zum prägenden Spannen von weichen Materialien wie Kunststoff oder Aluminium. <b>Stepped jaw</b> <i>With special "soft" grip step, 5 mm. For embossed clamping of soft materials such as plastic or aluminum.</i></p>	GBS-SG5 125-40-11.5	125	40	11.5	W-125-1	1393552
	<p><b>Stufenbacke</b> Mit grip-Stufe 3 mm. Zum prägenden Spannen von ungehärteten Materialien bis 22 HRC. <b>Stepped jaw</b> <i>With grip step, 3 mm. For embossed clamping of unhardened materials up to 22 HRC.</i></p>	GBS-G3 125-40-11.5	125	40	11.5	W-125-1	1373331
	<p><b>Stufenbacke</b> Mit grip-Stufe 5 mm. Zum prägenden Spannen von ungehärteten Materialien bis 22 HRC. <b>Stepped jaw</b> <i>With grip step, 5 mm. For embossed clamping of unhardened materials up to 22 HRC.</i></p>	GBS-G5 125-40-11.5	125	40	11.5	W-125-1	1373334
	<p><b>Stufenbacke</b> Mit grip-Stufe 5 mm. Zum prägenden Spannen von ungehärteten Materialien bis 22 HRC. <b>Stepped jaw</b> <i>With grip step, 5 mm. For embossed clamping of unhardened materials up to 22 HRC.</i></p>	GBS-G5 65-22-8	65	22	8	W-65-1	1465122
	<p><b>Stufenbacke</b> Mit grip-Stufe 8 mm. Zum prägenden Spannen von ungehärteten Materialien bis 22 HRC. <b>Stepped jaw</b> <i>With grip step, 8 mm. For embossed clamping of unhardened materials up to 22 HRC.</i></p>	GBS-G8 125-40-11.5	125	40	11.5	W-125-1	1373338
	<p><b>Stufenbacke</b> Mit carbide-grip-Stufe 3 mm. Zum prägenden Spannen von gehärteten Materialien bis 58 HRC. <b>Stepped jaw</b> <i>With carbide grip step, 3 mm. For embossed clamping of hardened materials up to 58 HRC.</i></p>	GBS-CG3 125-40-11.5	125	40	11.5	W-125-1	1395524
	<p><b>Stufenbacke</b> Mit carbide-grip-Stufe 5 mm. Zum prägenden Spannen von gehärteten Materialien bis 58 HRC. <b>Stepped jaw</b> <i>With carbide grip step, 5 mm. For embossed clamping of hardened materials up to 58 HRC.</i></p>	GBS-CG5 125-40-11.5	125	40	11.5	W-125-1	1424000
	<p><b>Stufenbacke</b> Mit spezieller grip-Stufe 3 mm. Zum Spannen von vorgeprägten Materialien und Werkstücken. <b>Stepped jaw</b> <i>With special grip step, 3 mm. For clamping pre-embossed materials and workpieces.</i></p>	GBS-GL3 125-40-11.5	125	40	11.5	W-125-1	1395577
	<p><b>Stufenbacke mit T-Nut</b> Mit grip-Stufe 3 mm. T-Nut zur Aufnahme der Positionierleiste. <b>Stepped jaw with T-slot</b> <i>With grip step, 3 mm. T-slot for mounting the positioning strip.</i></p>	GBS-G3-T 125-40-17.5	125	40	17.5	W-125-1	0430248

Aufsatzbacken | Top Jaws

	Beschreibung <i>Description</i>	Bezeichnung <i>Description</i>	Breite <i>Width</i> [mm]	Höhe <i>Height</i> [mm]	Tiefe <i>Depth</i> [mm]	Schnittstelle <i>Interface</i>	Ident.-Nr. <i>ID</i>
	<b>Stufenbacke mit T-Nut</b> Mit grip-Stufe 5 mm. T-Nut zur Aufnahme der Positionierleiste. <b>Stepped jaw with T-slot</b> With grip step, 5 mm. T-slot for mounting the positioning strip.	GBS-G5-T 125-40-17.5	125	40	17.5	W-125-1	0430247
	<b>Stufenbacke mit T-Nut</b> Mit grip-Stufe 8 mm. T-Nut zur Aufnahme der Positionierleiste. <b>Stepped jaw with T-slot</b> With grip step, 8 mm. T-slot for mounting the positioning strip.	GBS-G8-T 125-40-17.5	125	40	17.5	W-125-1	0430237
	<b>Positionierleiste</b> Passend für Stufenbacke mit T-Nut. <b>Positioning bar</b> To suit all stepped jaws with T-slot.	GPL 125-32-13.5	125	32	13.5	W-125-1	0430238
	<b>Backe grip</b> Zum prägenden Spannen von ungehärteten Materialien bis 22 HRC. <b>Grip jaw</b> For embossed clamping of unhardened materials up to 22 HRC.	GBG 125-40-11.5	125	40	11.5	W-125-1	1373284
	<b>Spannbacke mit Positionierstiften</b> Versenkbare Positionierstifte zur schnellen Anpassung der Backe an das jeweilige Werkstück. <b>Jaw with locating pins</b> Retractable locating pins for quickly adjusting the jaw to the respective workpiece.	GPS 125-40-17	125	40	16.7	W-125-1	1509316
	<b>Prismabacke geschliffen</b> Zum präzisen Spannen von runden Werkstücken. <b>Prism jaw, ground</b> For precise clamping of round workpieces.	GVA 125-40-17.5	125	40	17.5	W-125-1	1373344
	<b>Federblatt-Niederzugbacke</b> Für einen aktiven Niederzug mit leichtem Spannabdruck am Werkstück für genauere Bearbeitungsergebnisse. <b>Spring leaf pull-down jaw</b> For an active jaw pull-down function with a light clamping impression on the workpiece for more precise machining results.	GFA 125-40-11.5	125	40	11.5	W-125-1	1373304
	<b>Federblech-Niederzugbacke</b> Für einen aktiven Niederzug ohne Spannabdruck am Werkstück für genauere Bearbeitungsergebnisse. <b>Spring plate pull-down jaw</b> For an active jaw pull-down function without clamping impressions on the workpiece for more precise machining results.	GFB 125-39-10	125	39	10	W-125-1	0430192
	<b>Präzisions-Niederzugbacke</b> Für einen aktiven Niederzug ohne Spannabdruck am Werkstück für genauere Bearbeitungsergebnisse. <b>Precision pull-down jaw</b> For an active jaw pull-down function without clamping impressions on the workpiece for more precise machining results.	GBN-P 125-40-25	125	40	25	W-125-1	0430147


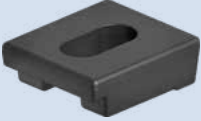

Aufsatzbacken | *Top Jaws*

	Beschreibung <i>Description</i>	Bezeichnung <i>Description</i>	Breite <i>Width</i> [mm]	Höhe <i>Height</i> [mm]	Tiefe <i>Depth</i> [mm]	Schnittstelle <i>Interface</i>	Ident.-Nr. <i>ID</i>
	<p><b>Prismabacke geschliffen</b> Zum präzisen Spannen von runden Werkstücken. Höhe = 22 mm. <b>Prism jaw, ground</b> <i>For precise clamping of round workpieces.</i> Height = 22 mm.</p>	GVA 65-22-15	65	22	15	W-65-1	0430707
	<p><b>Universalstufenbacke</b> Flexibel einsetzbare Stufenbacke mit geschliffener Stufe 3 mm oder 5 mm. <b>Universal stepped jaw</b> <i>Versatile stepped jaw with ground step 3 mm or 5 mm.</i></p>	GPE 65-22-8-3	65	22	8	W-65-1	0430704
	<p><b>Backe beschichtet</b> Zur Erhöhung der Reibung zwischen Backe und Werkstück. Höhe = 18 mm. <b>Coated jaw</b> <i>For increasing the friction between jaw and workpiece.</i> Height = 18 mm.</p>	GBB 125-18-7.6	125	18	7.6	W-125-2	0432262
	<p><b>Stufenbacke</b> Mit beschichteter Stufe 5 mm. Höhe = 18 mm. <b>Stepped jaw</b> <i>With coated step, 5 mm.</i> Height = 18 mm.</p>	GBS-W 125-18-7.6-5	125	18	7.6	W-125-2	0432276
	<p><b>Stufenbacke</b> Mit grip-Stufe 3 mm. Zum prägenden Spannen von ungehärteten Materialien bis 22 HRC. Höhe = 18 mm. <b>Stepped jaw</b> <i>With grip step, 3 mm.</i> <i>For embossed clamping of unhardened materials up to 22 HRC.</i> Height = 18 mm.</p>	GBS-G3 125-18-8	125	18	8	W-125-2	0432275
	<p><b>Stufenbacke</b> Mit grip-Stufe 5 mm. Zum prägenden Spannen von ungehärteten Materialien bis 22 HRC. Höhe = 18 mm. <b>Stepped jaw</b> <i>With grip step, 5 mm.</i> <i>For embossed clamping of unhardened materials up to 22 HRC.</i> Height = 18 mm.</p>	GBS-G5 125-18-8	125	18	8	W-125-2	0432260
	<p><b>Backe grip</b> Zum prägenden Spannen von ungehärteten Materialien bis 22 HRC. Höhe = 18 mm. <b>Grip jaw</b> <i>For embossed clamping of unhardened materials up to 22 HRC.</i> Height = 18 mm.</p>	GBG 125-18-7.8	125	18	7.8	W-125-2	0432261

Zubehör | Accessories

	Beschreibung <i>Description</i>	Passend zu <i>Suitable for</i>	Bezeichnung <i>Description</i>	Ident.-Nr. <i>ID</i>
	<b>Spannkraftmessgerät</b> Zum Messen der Backenspannkraft von stationären Spannmitteln. <b>Clamping force tester</b> <i>For measuring the jaw clamping force of stationary clamping devices.</i>	Alle Baugrößen <i>All sizes</i>	IFT SST Set	1475766
	<b>VERO-S Nachrüstsatz ohne Zwischenplatte</b> Bestehend aus zwei VERO-S Spannbolzen zum Einsatz auf NSL3 Spannstationen. <b>VERO-S retrofit kit without intermediate plate</b> <i>Consisting of two VERO-S clamping pins for use on NSL3 clamping stations.</i>	KSX 125 KSX 125-L	GNRS 125	0430082
	<b>Spannhebel</b> Zum komfortablen Betätigen von KONTEC Spannern. <b>Clamping lever</b> <i>For convenient actuation of KONTEC vises.</i>	KSX 125 KSX 125-L	GSH-1 SW14	0430201
	<b>Handkurbel SW 14</b> Zur schnellen und bequemen Spannbereichsverstellung. <b>Crank handle AF 14</b> <i>For fast and convenient adjustment of the clamping range.</i>	KSX 125	GHK-I SW14	0432263
	<b>Handkurbel kurz SW 14</b> Zur schnellen und bequemen Spannbereichsverstellung. <b>Short hand crank AF 14</b> <i>For fast and convenient adjustment of the clamping range.</i>	KSX 125-L	GHK-K-I SW14	0432272
	<b>Werkstückanschlag</b> Für Anschlussgewinde M8/M10. <b>Workpiece stop</b> <i>For connecting thread M8/M10.</i>	KSX 125 KSX 125-L	GWSA-3 M8/M10	0430021
	<b>Werkstückanschlag magnetisch</b> Zum schnellen und einfachen Anbringen an Systembacken oder Spannern. <b>Workpiece stop, magnetic</b> <i>For quick and easy attachment to system jaws or vises.</i>	KSX 125 KSX 125-L	GWSA-M 60 x 15 GWSA-M 115 x 15	1391293 1391331
	<b>Verlängerung</b> Als Zubehör für die magnetischen Werkstückanschläge. <b>Extension</b> <i>As an accessory for the magnetic workpiece stops.</i>	KSX 125 KSX 125-L	GWSA-V Ø68 x 30	1394477
	<b>Grundkörperverlängerung</b> Dient in Kombination mit der Zugstangenverlängerung zur Verlängerung des Spannbereichs. <b>Base body extension</b> <i>Used in conjunction with the drawbar extension to extend the clamping range.</i>	KSX 125 KSX 125-L	GKV 125-250	0432269
	<b>Präzisions-Nutensteine</b> Passend zu allen gängigen T-Nutenbreiten von Maschinentischen. <b>Precision T-nuts</b> <i>Suitable for all conventional T-groove widths of machine tables.</i>	T-Nut 12 mm/M6 T-Nut 14 mm/M6 T-Nut 16 mm/M6 T-Nut 18 mm/M6	GPN M6-T12 GPN M6-T14 GPN M6-T16 GPN M6-T18	0490590 0490547 0490548 0490587


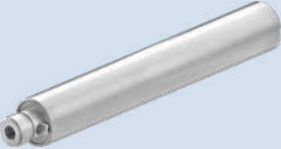
Zubehör | *Accessories*

	Beschreibung <i>Description</i>	Passend zu <i>Suitable for</i>	Bezeichnung <i>Description</i>	Ident.-Nr. <i>ID</i>
	<p><b>Aufspannschrauben für Spannpratzen</b> Dienen in Kombination mit Spannpratzen zum Befestigen von Spannmitteln. <b>Clamping screws for clamping claws</b> For mounting clamping devices in combination with clamping claws.</p>	<p>T-Nut 12 mm/M10 T-Nut 14 mm/M12 T-Nut 16 mm/M14 T-Nut 18 mm/M16</p>	<p>GSC-S M10-T12 GSC-S M12-T14 GSC-S M14-T16 GSC-S M16-T18</p>	<p>0432043 0432044 0432045 0432046</p>
	<p><b>Spannpratzen</b> Zum schnellen und einfachen Befestigen von SCHUNK Spannmitteln. <b>Clamping claws</b> For quick and easy mounting of SCHUNK clamping devices.</p>	<p>KSX 125 KSX 125-L</p>	<p>GSPR-A 50-57</p>	<p>0490604</p>
	<p><b>Passschrauben</b> Zur präzisen Lageorientierung und Befestigung von manuellen Spannern auf dem Maschinentisch. <b>Fitting screws</b> For precise position orientation and mounting of manual clamping vises on the machine table.</p>	<p>KSX 125 KSX 125-L</p>	<p>GPSC-2 Ø12f7-M12</p>	<p>0490546</p>

Werkstückunterlagen Set | *Workpiece Supports Set*

	Beschreibung <i>Description</i>	Passend zu <i>Suitable for</i>	Bezeichnung <i>Description</i>	Ident.-Nr. <i>ID</i>
	<p><b>Werkstückunterlagen Set – Breite 125 mm</b> Passend zu Systembacken H = 40 mm. Höhen = 12, 25, 30, 35 und 37 mm. <b>Set of workpiece supports – width 125 mm</b> Suitable for system jaws H = 40 mm. Heights = 12, 25, 30, 35, and 37 mm.</p>	<p>KSX 125 KSX 125-L</p>	<p>GWU-S 125-40</p>	<p>1394228</p>

Zugstangenverlängerungen | *Drawbar Extensions*

	Beschreibung <i>Description</i>	Passend zu <i>Suitable for</i>	Bezeichnung <i>Description</i>	Länge <i>Length</i> [mm]	Ident.-Nr. <i>ID</i>
	<p><b>Zugstangenverlängerung 125 mm</b> Verlängert den Spannbereich des entsprechenden Spanners um weitere 125 mm. <b>Drawbar extension 125 mm</b> Extends the clamping range of the corresponding vise by a further 125 mm.</p>	<p>KSX 125 KSX 125-L</p>	<p>GZV-1 125</p>	<p>125</p>	<p>0432264</p>
	<p><b>Zugstangenverlängerung 250 mm</b> Verlängert den Spannbereich des entsprechenden Spanners um weitere 250 mm. <b>Drawbar extension 250 mm</b> Extends the clamping range of the corresponding vise by a further 250 mm.</p>	<p>KSX 125 KSX 125-L</p>	<p>GZV-1 250</p>	<p>250</p>	<p>0432268</p>

