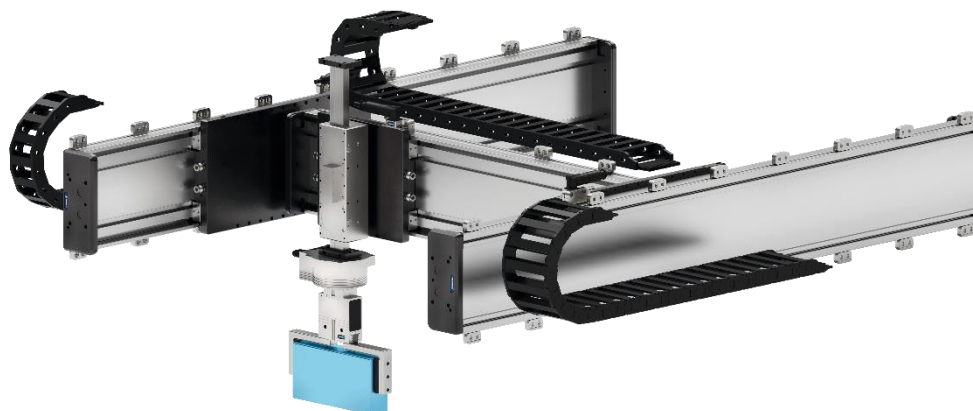


Linearhandling Portal für prismatische Zellen

Kundenspezifische Lösung



Hand in hand for tomorrow



Linearhandling Portal für prismatische Zellen

Mehrachssystem mit angebauter Dreheinheit und Greifer für die Handhabung prismatischer Zellen

Vorteile – Ihr Nutzen

- **Prozesssicheres Handhaben** von einzelnen prismatischen Zellen
- **XYZ-Portalsystem** mit lineardirektangetriebenen Achsen, um höchste Dynamiken zu gewährleisten
- **Skalierbare Lösung**, sodass die Applikation projektspezifisch angepasst werden kann

Technische Daten

- | | |
|-----------------------------|-----------------------|
| • Max. Flächenkraft (Zelle) | 0,5 N/mm ² |
| • Werkstückgewicht | Ca. 3 kg |
| • Zykluszeit (pro Zelle) | 1,5 s |
| • Wiederholgenauigkeit | ±0,01 mm |

Sprechen Sie mit uns über Ihre individuelle Anforderung.
Sie erreichen das E-Mobility-Team per:

Hotline E-Mobility +49-7133-103-3014
E-Mobility@de.schunk.com