



Hand in hand for tomorrow



## Fiche technique du produit

Pince universelle PGN-plus 64

# PGN-plus

Pince universelle

## Fiable. Robuste. Flexible.

### Pince universelle PGN-plus

Pince parallèle à 2 doigts universelle avec force de préhension élevée et moments admissibles élevés grâce au guidage multi-crans

#### Domaines d'application

Solution standard optimale pour de nombreux domaines d'application. Utilisation universelle en environnements propres à légèrement pollués. Versions spéciales disponibles pour les environnements pollués.

#### Avantages – Vos bénéfices

**Guidage multi-cran robuste** pour une manipulation précise

**Admission de moments élevés possible** adaptée à l'utilisation de longs doigts de préhension

**Entraînement par piston ovale** pour des forces de préhension maximales

**Fixation sur deux côtés de la pince avec trois directions de vissage** pour un montage universel et flexible de la pince

**Alimentation pneumatique par raccordement direct sans tuyaux ou avec raccords à visser** pour un montage universel et flexible de la pince

**Gamme complète d'accessoires de détection** pour des possibilités diverses de détection et de contrôle de position

**Dimension compactes** pour des contours de collision minimisés lors de la manipulation de pièce

**Nombreuses options** pour une optimisation spécifique de votre cas particulier d'application (protection contre les pollutions, température élevée, protection contre la corrosion, etc.)



Tailles  
Quantité: 11



Poids  
0.08 .. 39.5 kg



Force de préhension  
123 .. 21150 N



Course par mors  
2 .. 45 mm



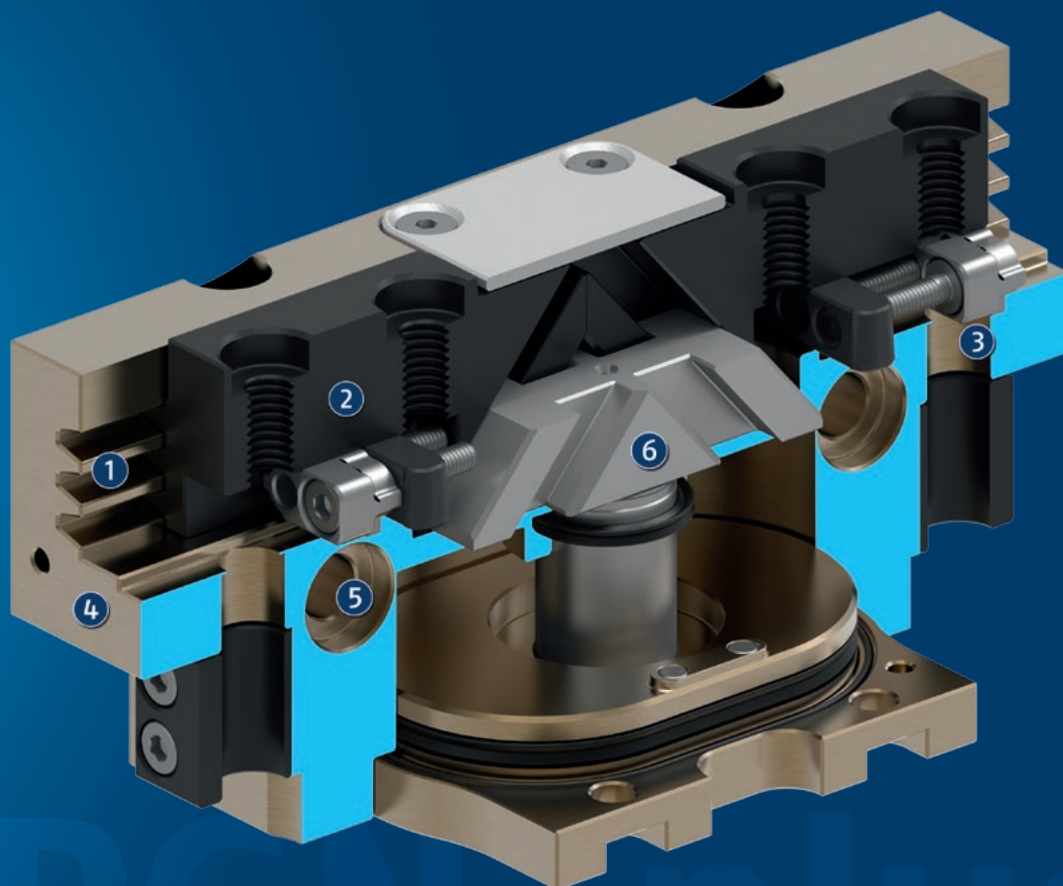
Poids de pièce  
recommandé  
0.62 .. 80.5 kg

## Description du fonctionnement

Le piston ovale est déplacé par l'air comprimé vers le haut et vers le bas.

La rampe forcée transforme ce mouvement axial par ses surfaces obliques, en un déplacement parallèle et

synchronisé des mors de base.



- ① **Guidage multi-crans**  
Guidage avec jeu minimum acceptant de fortes charges pour des longueurs de doigts importantes
- ② **Mors de base**  
pour la fixation des doigts de préhension spécifiques à la pièce
- ③ **Détection**  
Supports pour détecteur de proximité et cames de détection ajustables intégrés
- ④ **Corps**  
avec poids optimisé par l'utilisation d'un alliage d'aluminium haute résistance
- ⑤ **Possibilités de centrage et de fixation**  
pour le montage universel de la pince
- ⑥ **Principe à rampe forcée**  
pour une transmission de force élevée et une préhension concentrique

## Informations générales concernant la gamme

**Principe de fonctionnement:** Rampe forcée avec transmission de force par contact surfacique

**Matériau du corps:** Aluminium

**Matière des mors de base:** Acier

**Actionnement:** pneumatique, par air comprimé filtré selon la norme ISO 8573-1:2010 [7:4:4].

**Garantie:** 36 mois

**Caractéristiques de la durée de vie:** sur demande

**Etendue de la livraison:** Pince dans la variante commandée, lot séparé pochette annexe (douilles de centrage, joints toriques pour un raccordement direct / contenus détaillés dans le manuel d'utilisation) et consignes de sécurité. Les instructions spécifiques aux produits peuvent être téléchargées sur [schunk.com/downloads-manuals](http://schunk.com/downloads-manuals).

**Maintien de la force de préhension:** possible avec maintien mécanique de la force de préhension ou clapet anti-retour SDV-P

**Force de préhension:** est la somme arithmétique de force individuelle agissant sur chaque mors de base à une distance P (voir schéma).

**Longueur des doigts:** est mesurée depuis la surface de référence comme la distance P en direction de l'axe principal.

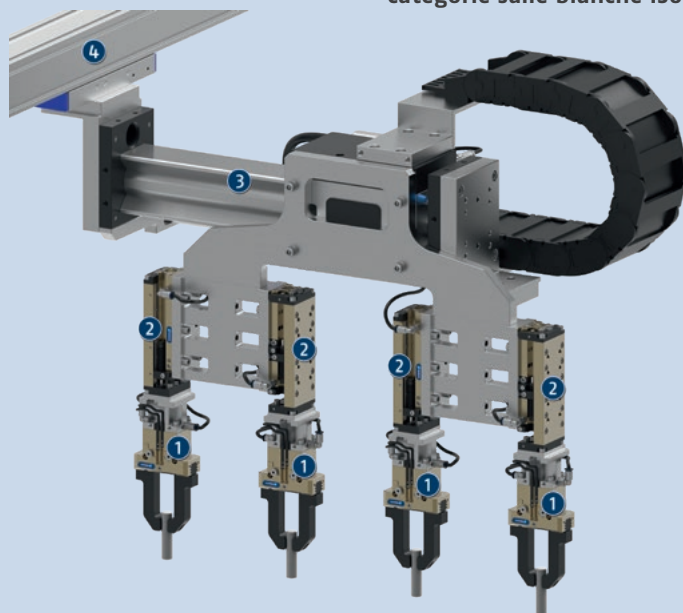
La longueur de doigt maximale admissible est valable jusqu'à la pression d'utilisation nominale. Pour des pressions plus élevées, la longueur de doigt admissible doit être réduite proportionnellement à la pression d'utilisation nominale.

**Répétabilité:** se définit comme étant la dispersion de la position de fin de course pour 100 courses successives.

**Poids de pièce recommandé:** est calculé pour une préhension par adhérence avec un coefficient de friction statique de 0,1 et un coefficient de sécurité de 2 pour compenser un glissement de la pièce à une accélération dû à la gravité g. Une préhension de forme ou positive permet des poids de pièce admissible nettement plus élevés.

**Temps de fermeture et d'ouverture:** sont des temps de déplacement des mors de base uniquement, sans les doigts de préhension spécifiques à l'application. Les temps de commutation des distributeurs, les temps de remplissage des tuyaux, ou les temps de réponse des automates ne sont pas inclus et doivent être pris en compte lors du calcul des temps de cycle.

**Catégorie salle blanche ISO 14644-1:1999:** 5



## Exemple d'application

Portique de manipulation avec pinces multiples pour retrait simultané de plusieurs pièces à usiner

① Pince parallèle à 2 doigts PGN-plus

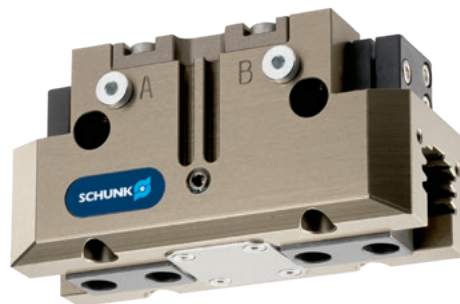
② Axe linéaire CLM

③ Axe linéaire universel LDN

④ Axe linéaire universel Beta

## SCHUNK vous en offre plus ...

Les composants suivants augmentent encore la productivité du produit – pour un maximum de fonctionnalité, flexibilité, fiabilité et suivi de fabrication.



Axe linéaire



Changeur outils



Unité de rotation universelle



Compliance



Système à changement rapide de mors



Mors intermédiaire universel



Clapets anti-retour



Changeur outils manuel



Ébauches de doigts



Détecteur de position flexible



Détecteurs magnétiques



Détecteurs inductifs

① Des informations supplémentaires sur ces produits sont disponibles sur les pages produits suivantes ou sur notre site internet [schunk.com](http://schunk.com).

## Options et informations particulières

**Version de maintien de la force de préhension AS / IS:** La version avec maintien mécanique de la force de préhension garantit une force de préhension minimale, y compris en cas de chute de pression. Dans la version AS/IS, cela agit comme une force de fermeture. Dans la version IS, cela agit comme force d'ouverture.

**Version anti-corrosion K:** pour une utilisation dans un environnement favorisant la corrosion

**Version haute température VHT:** pour une utilisation dans un environnement chaud

**Version booster de puissance KVZ:** pour un besoin plus important de force de préhension

**Version précise P:** pour une précision maximale

**Version ATEX EX:** pour atmosphères explosives

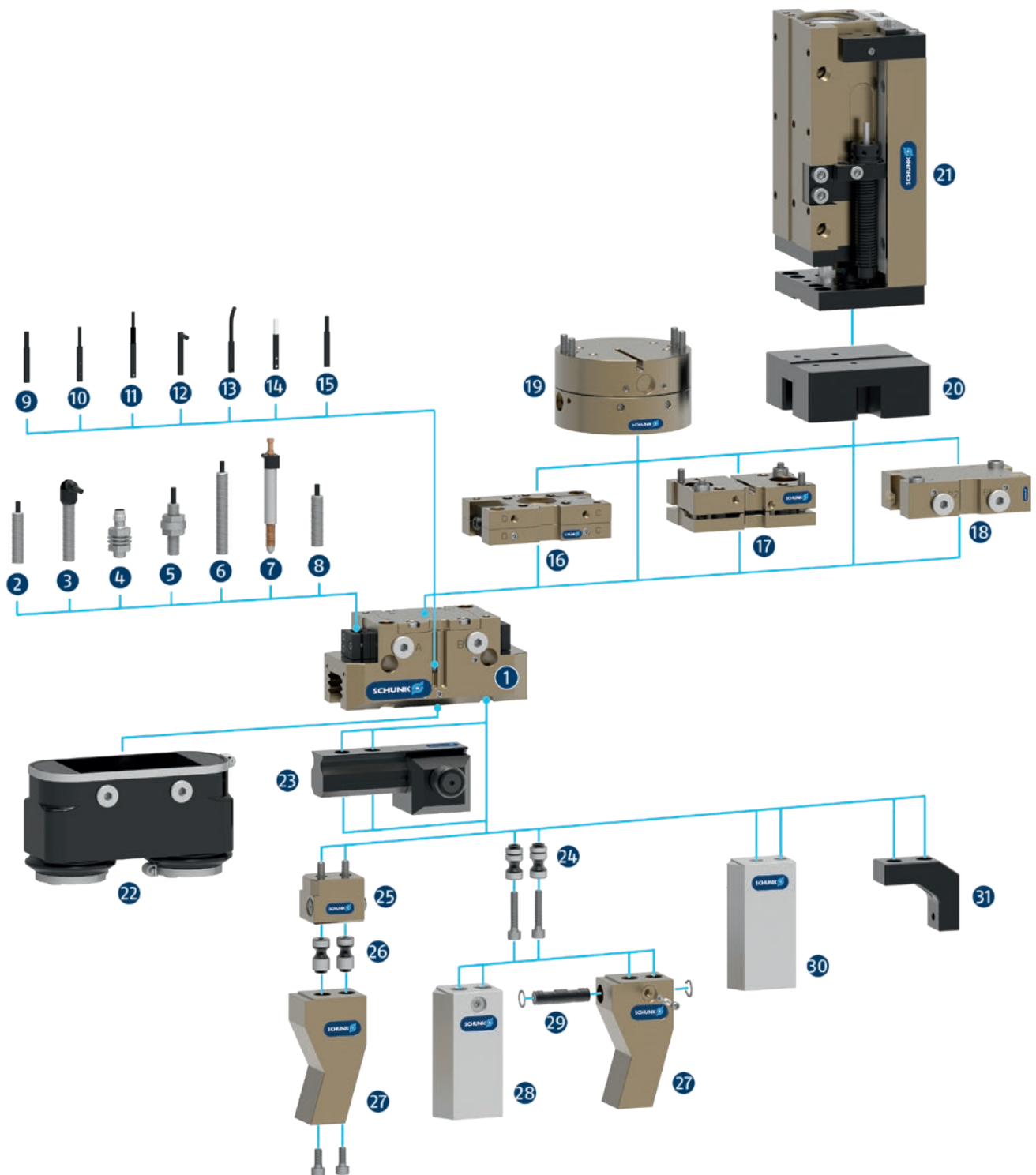
**Version étanche à la poussière SD:** absolument étanche la poussière, niveau de protection accru contre l'infiltration de matières.

**Versions supplémentaires:** Différentes options peuvent être combinées ensemble.

**Graisse alimentaire:** Le produit contient en standard des graisses conformes aux normes alimentaires. Les exigences de la norme EN 1672-2:2020 ne sont pas entièrement satisfaites. Les certificats NSF correspondants sont disponibles sur le site <https://info.nsf.org/USDA/Listings>. asp en utilisant les informations sur les graisses figurant dans la notice d'utilisation.

## Pince SCHUNK PGN-plus

### Aperçu des accessoires



- 1 **PGN-plus**  
Pince parallèle à 2 doigts universelle avec force de préhension élevée et moments admissibles élevés grâce au guidage multi-crans

### Détection

- 2 **IN ...**  
Détecteur inductif avec câble surmoulé et sortie de câble droite
- 3 **IN ...-SA**  
Détecteur inductif avec câble surmoulé et sortie de câble latérale
- 4 **IN-C 80**  
Détecteur de proximité inductif, directement enfichable
- 5 **FPS**  
Capteurs de position flexibles pour la détection de jusqu'à cinq positions différentes, sélectionnables librement
- 6 **IPD 80**  
Capteur de position inductif pour une détection précise de la position des doigts de préhension sans sortie analogique
- 7 **APS-M1S**  
Système de mesure mécanique pour la détection précise de la position des doigts de préhension avec sortie analogique
- 8 **RMS 80**  
Détecteur Reed cylindrique
- 9 **MMS 22**  
Détecteur magnétique avec sortie de câble droite pour une détection de position  
  
**MMS 22-PI1**  
Détecteur magnétique avec sortie de câble droite pour une position librement programmable
- 10 **MMS 22-PI2**  
Détecteur magnétique avec sortie de câble droite pour deux positions librement programmables
- 11 **MMS 22-PI1-HD**  
MMS 22-PI1 au design robuste  
  
**MMS 22-PI2-HD**  
MMS 22-PI2 au design robuste
- 12 **MMS 22-SA**  
Détecteur magnétique avec sortie de câble latérale pour une détection de position  
  
**MMS 22-PI1-SA**  
Détecteur magnétique avec sortie de câble latérale pour une position librement programmable
- 13 **MMS-P**  
Détecteur magnétique avec sortie de câble droite pour deux positions librement programmables
- 14 **MMS 22-A**  
Détecteur magnétique analogique avec sortie de câble droite pour mesure la position des doigts de pince avec sortie analogique et fonction de programmation par apprentissage
- 15 **RMS 22**  
Détecteur Reed pour montage direct dans la rainure en C

### Produits complémentaires

- 16 **CWS**  
Changeur outil manuel avec passages d'air intégrés pour un changement rapide et facile des composants de manipulation
- 17 **TCU**  
Compliance pour la compensation de faibles tolérances
- 18 **SDV-P-E-P**  
Valve de maintien de la pression pour le maintien temporaire de la force de la position
- 19 **AGE**  
Compliance pour la compensation de grandes tolérances suivant les axes X et Y
- 20 **ASG**  
Plaque interface pour la combinaison de composants d'automatisation du système modulaire
- 21 **CLM**  
Axe linéaire à entraînement pneumatique et roulements à rouleaux croisés préchargés sans jeu
- 22 **HUE**  
Gaine de protection contre la saleté

### Accessoires doigts de préhension

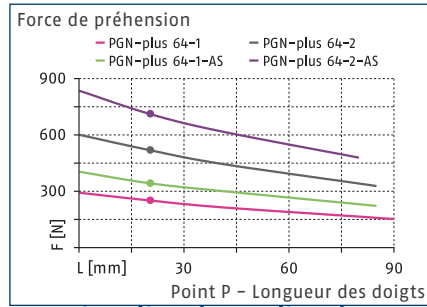
- 23 **UZB**  
Le mors intermédiaire universel permet un repositionnement et un déplacement rapide, sans outil et sûr de mors rapportés sur la pince.
- 24 **BSWS-AR**  
Goupille d'adaptateur du système de changement rapide de mors pour le changement manuel rapide de mors rapportés
- 25 **BSWS-B**  
Mécanisme de verrouillage du système de changement rapide de mors pour un changement manuel rapide des mors rapportés
- 26 **BSWS-A**  
Broche d'adaptation du système de changement rapide des mors pour l'adaptation des doigts de préhension spécifiques au client
- 27 **Doigts de préhension spécifiques au client**
- 28 **BSWS-ABR**  
Ébauche de doigt fabriquée en aluminium avec interface sur le système de changement rapide de mors  
  
**BSWS-SBR**  
Ébauche de doigt fabriquée en acier avec interface sur le système de changement rapide de mors
- 29 **BSWS-UR**  
Mécanisme de verrouillage du système de changement rapide de mors dans des doigts de préhension spécifique au client
- 30 **ABR/SBR**  
Ébauche de doigt fabriqué en acier ou en aluminium avec schéma de fixation standardisé
- 31 **ZBA**  
Mors intermédiaires pour réorientation de la surface de montage

# PGN-plus 64

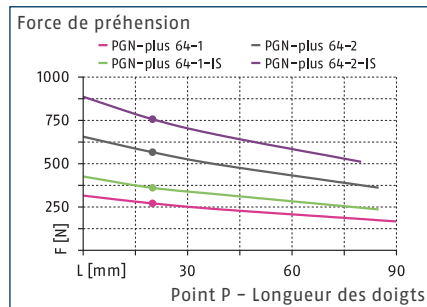
Pince universelle



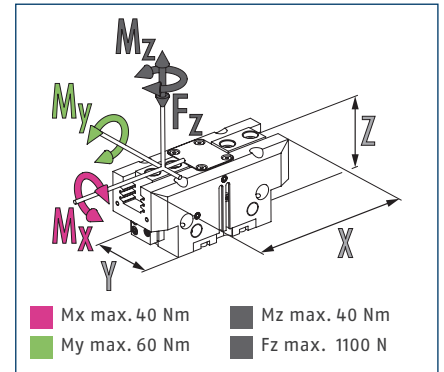
## Force de préhension, préhension extérieure



## Force de préhension, préhension intérieure



## Dimensions et charges max.



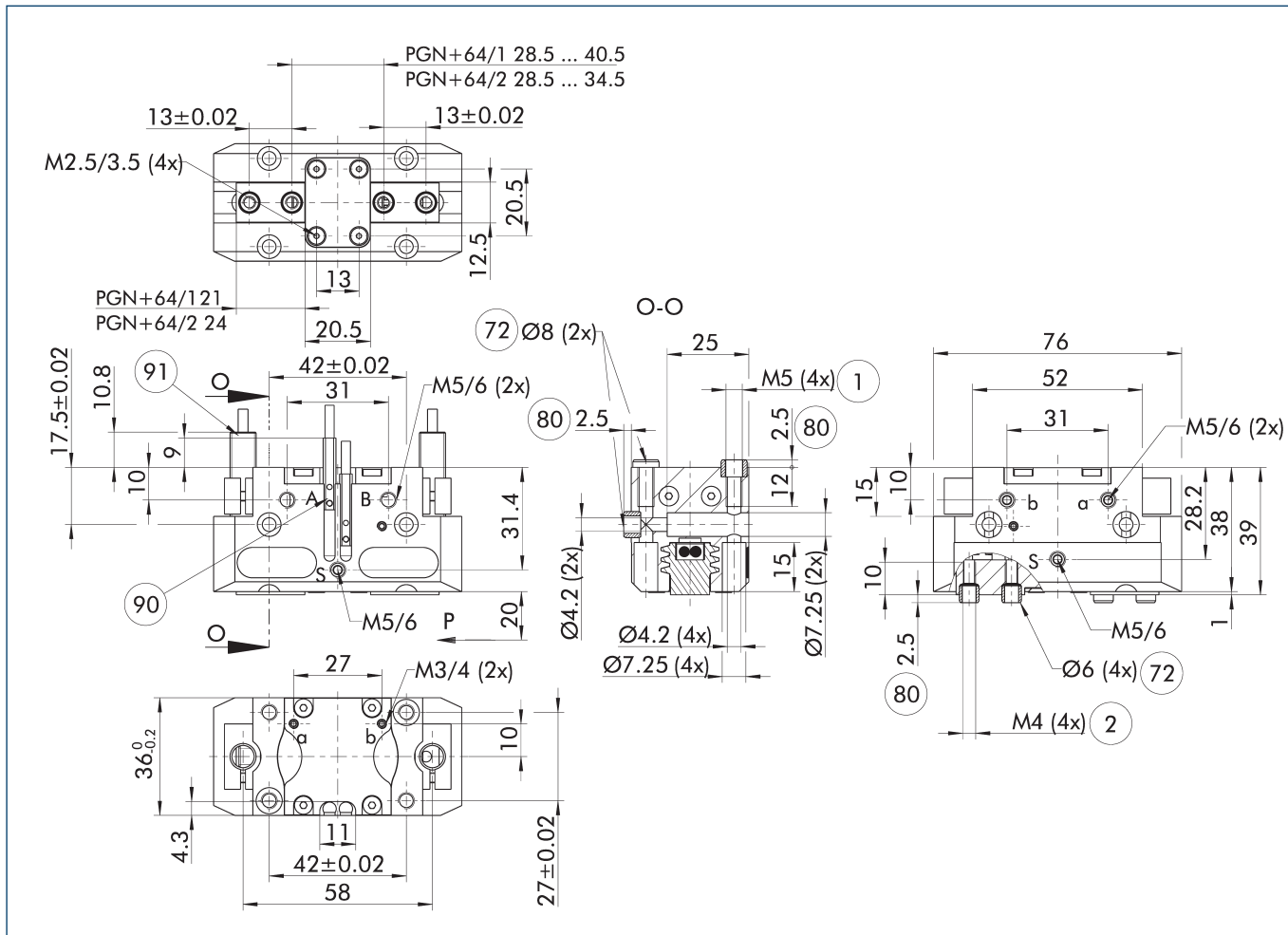
① Les moments et les forces indiqués correspondent à des valeurs statiques et s'appliquent à chacun des mors de base et peuvent survenir simultanément. Ils peuvent s'ajouter au moment produit par la force de préhension elle-même.

## Caractéristiques techniques

Description		PGN-plus 64-1	PGN-plus 64-2	PGN-plus 64-1-AS	PGN-plus 64-2-AS	PGN-plus 64-1-IS	PGN-plus 64-2-IS
ID		0371090	0371091	0371092	0371093	0371094	0371095
Course par mors	[mm]	6	3	6	3	6	3
Force de fermeture/ouverture	[N]	250/270	520/565	340/-	710/-	-/360	-/755
Force du ressort min.	[N]			90	190	90	190
Poids	[kg]	0.28	0.28	0.37	0.37	0.37	0.37
Poids de pièce recommandé	[kg]	1.25	2.6	1.25	2.6	1.25	2.6
Volume du cylindre par course double	[cm³]	10	10	17	17	21	21
Pression d'utilisation min./nom./max.	[bar]	2.5/6/8	2.5/6/8	4/6/6.5	4/6/6.5	4/6/6.5	4/6/6.5
Pression de purge d'air min./max.	[bar]	0.5/1	0.5/1	0.5/1	0.5/1	0.5/1	0.5/1
Temps de fermeture/ouverture	[s]	0.03/0.03	0.03/0.03	0.02/0.04	0.02/0.04	0.04/0.02	0.04/0.02
Temps de fermeture/ouverture avec ressort	[s]			0.08	0.08	0.08	0.08
Longueur de doigt max. admissible	[mm]	90	85	85	80	85	80
Poids de doigt max. admissible	[kg]	0.35	0.35	0.35	0.35	0.35	0.35
Indice de protection IP		40	40	40	40	40	40
Température ambiante min./max.	[°C]	5/90	5/90	5/90	5/90	5/90	5/90
Répétabilité	[mm]	0.01	0.01	0.01	0.01	0.01	0.01
Dimensions X x Y x Z	[mm]	76 x 36 x 39	76 x 36 x 39	76 x 36 x 57	76 x 36 x 57	76 x 36 x 57	76 x 36 x 57
<b>Options et leurs caractéristiques</b>							
Version étanche à la poussière		37371090	37371091	37371092	37371093	37371094	37371095
Indice de protection IP		64	64	64	64	64	64
Poids	[kg]	0.35	0.35	0.44	0.44	0.44	0.44
Version anti-corrosion		38371090	38371091	38371092	38371093	38371094	38371095
Version haute température		39371090	39371091	39371092	39371093	39371094	39371095
Température ambiante min./max.	[°C]	5/130	5/130	5/130	5/130	5/130	5/130
Version booster de puissance		0372090	0372091	0372092		0372093	
Force de fermeture/ouverture	[N]	410/440	855/925	480/-		-/510	
Poids	[kg]	0.35	0.35	0.43		0.43	
Pression maximum	[bar]	6	6	6		6	
Longueur de doigt max. admissible	[mm]	80	64	64		64	
Version précise		0371122	0371172	0371422	0371437		

① Jusqu'à 100 cycles de préhension peuvent être nécessaires avant que toute la force de préhension indiquée soit disponible.

## Vue principale



Le plan présente la pince en version basique en position fermée, sans les dimensions des options décrites par la suite.

① Le clapet de maintien de pression SDV-P peut être utilisé pour la préhension à la fermeture ou la préhension à l'ouverture, ou en complément du maintien mécanique par ressort de la force de préhension à précontrainte (voir chapitre accessoires du catalogue).

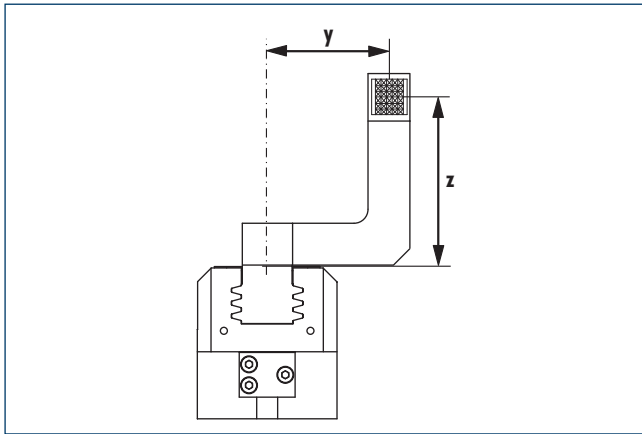
- A, a Raccordement principal / direct pour l'ouverture de la pince
- B, b Raccordement principal / direct pour fermeture de la pince
- S Raccordement de la surpression
- ① Fixation de la pince

- ② Fixation des doigts
- 72 Ajustement pour douilles de centrage
- 80 Dépassement des douilles de centrage
- 90 Détecteur MMS 22...
- 91 Détecteur IN ...

# PGN-plus 64

Pince universelle

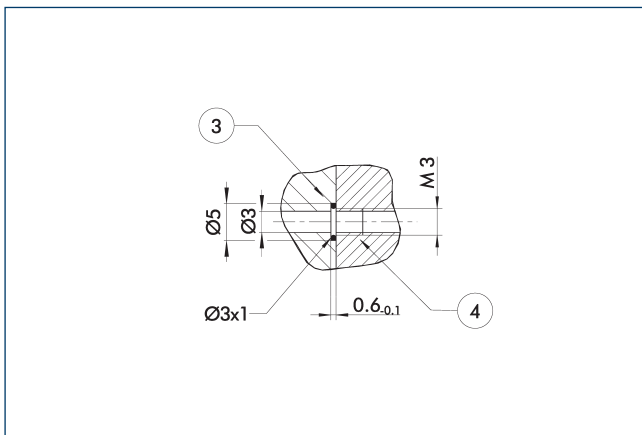
## Dépassement maximum autorisé



■ Plage admissible      ■ Plage non admissible

La courbe est valable pour la version course -1. Pour les autres versions, la courbe doit être décalée parallèlement suivant la longueur de doigts max. autorisée.

## Raccordement direct sans tuyau M3

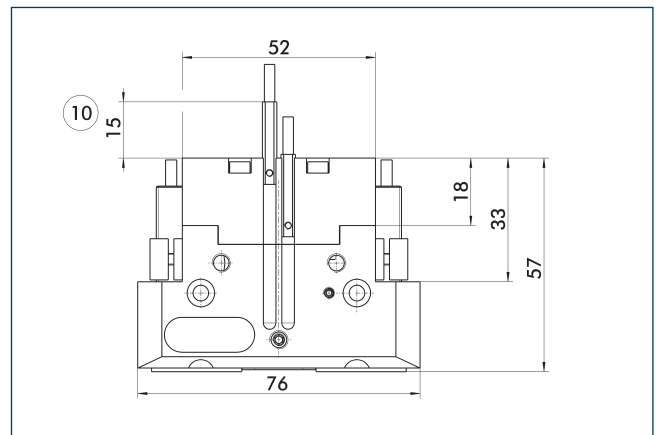


③ Plaque-support

④ Pincettes de préhension

Le raccordement direct permet l'alimentation pneumatique sans tuyau. L'alimentation pneumatique passe directement via des passages dans la plaque support.

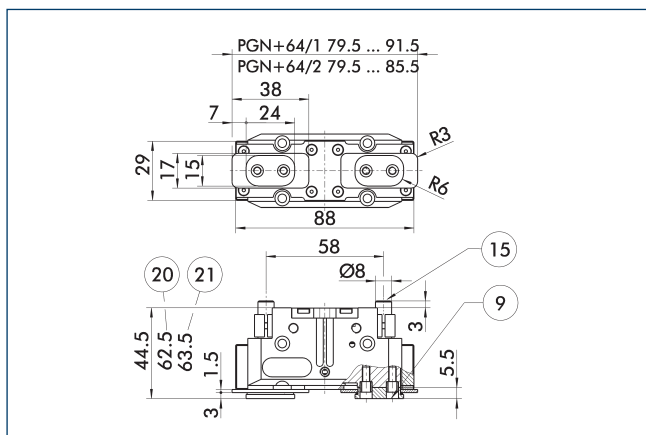
## Version de maintien de la force de préhension AS/IS



⑩ Dépassement pour version AS/IS seulement

Le maintien mécanique de la force de préhension garantit une force de préhension minimale même en cas de chute de pression. Dans la version AS/IS, cela agit comme une force de fermeture, et dans la version IS comme une force d'ouverture. De plus, le maintien de la force de préhension peut également être utilisé pour augmenter la force de préhension ou pour une préhension par simple effet.

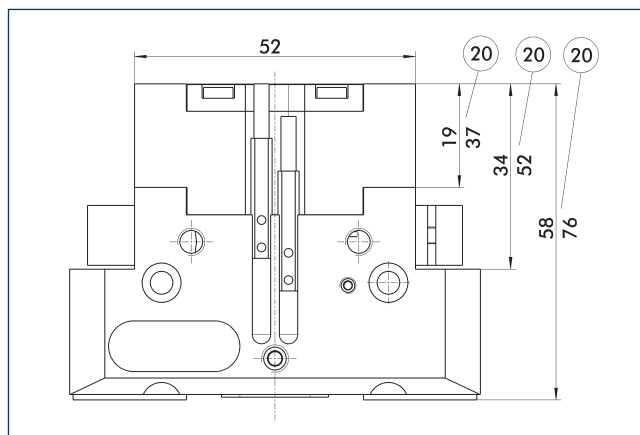
## Version étanche à la poussière



- ⑨ Pour schéma de fixation, voir plan de la version de base
- ⑩ Pour la version AS/IS
- ⑪ Axe d'étanchéité
- ⑫ Sur version KVZ

L'option « étanche à la poussière » augmente le niveau de protection contre les substances pénétrantes. Le schéma d'assemblage est décalé de la hauteur du mors intermédiaire. La longueur des doigts est toujours mesurée depuis le bord supérieur du corps de la pince.

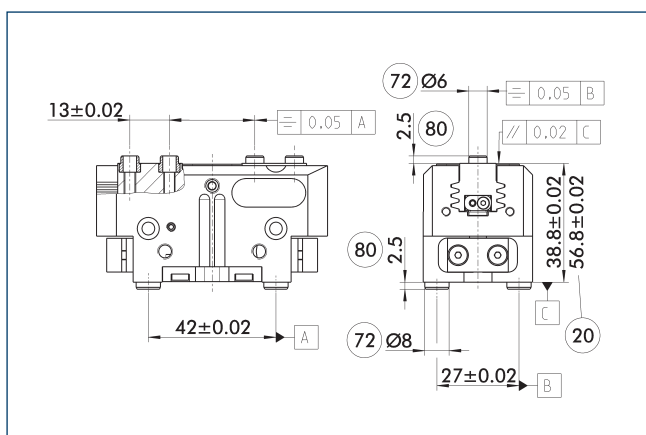
## Version booster de puissance



- ⑫ Pour la version AS/IS

Le piston KVZ augmente la force de préhension à l'ouverture et à la fermeture. Un second piston en série augmente la force transmise au mécanisme de rampe forcée. Veuillez noter que les pinces avec maintien par ressort de la force de préhension ont une hauteur plus importante.

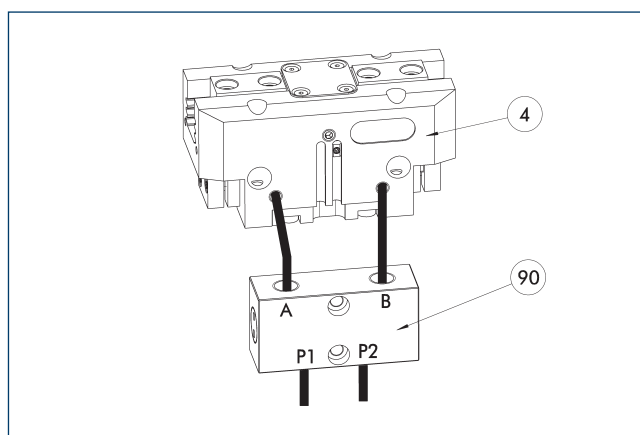
## Version précise



- ⑫ Pour la version AS/IS
- ⑬ Dépassement des douilles de centrage
- ⑭ Ajustement pour douilles de centrage

Les tolérances indiquées correspondent uniquement aux versions précises indiquées dans le tableau des caractéristiques techniques. Les autres variantes de version précise sont possibles sur demande.

## Clapet anti-retour SDV-P



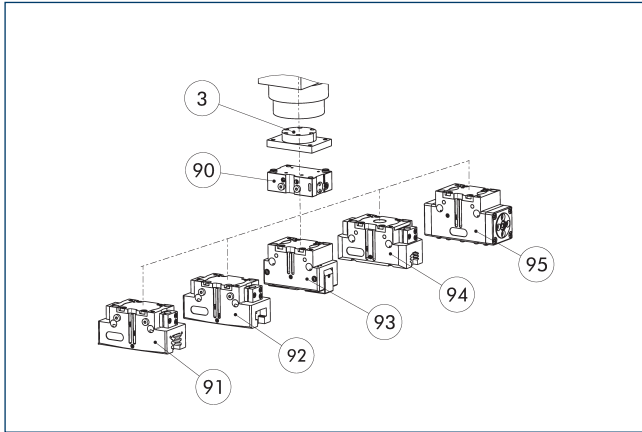
- ⑬ Pinces de préhension
- ⑭ Clapet anti-retour SDV-P

Les clapets de maintien de pression SDV-P permettent que, dans des situations d'arrêt d'urgence, la pression présente dans la chambre du piston des modules de préhension, des modules de rotation et des changeur d'outil ainsi que des axes linéaires est maintenue pendant un certain temps.

Description	ID	Diamètre de tuyau recommandé [mm]
Clapets anti-retour		
SDV-P 04	0403130	6
SDV-P 07	0403131	8
Clapet de maintien de la pression avec purge d'air		
SDV-P 04-E	0300120	6
SDV-P 07-E	0300121	8

- ⑮ Afin d'obtenir le temps de fermeture et d'ouverture spécifié pour chaque version de pince, il faut utiliser le diamètre de flexible recommandé. L'attribution respective de la pince pour le SDV-P respectif peut être trouvée sur [schunk.com](http://schunk.com).

## Soupape de maintien de pression SDV-P E-P

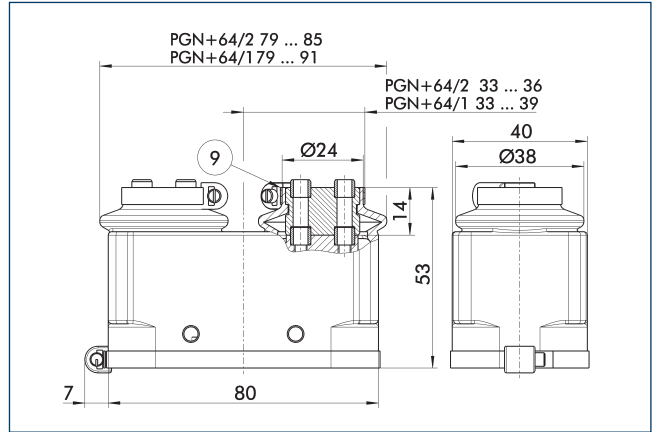


- ③ Plaque-support
- ⑨⑩ Soupape de maintien de pression SDV-P E-P
- ⑨① Pince parallèle à 2 doigts PGN-plus-P
- ⑨② Pince parallèle à 2 doigts JGP-P
- ⑨③ Pince angulaire à 2 doigts PWG-plus
- ⑨④ Pince parallèle à 2 doigts PGB
- ⑨⑤ Pince étanche DPG-plus

Les clapets de maintien de pression SDV-P E-P permettent que la pression présente dans la chambre du piston soit maintenue temporairement en cas d'arrêt d'urgence. Les SDV-P E-P peuvent être directement assemblés aux pinces indiquées sans que des tuyaux pneumatiques supplémentaires soient nécessaires.

Description	ID
Clapets anti-retour	
SDV-P 64-E-P	0300124

## Couvercle de protection HUE PGN-plus 64



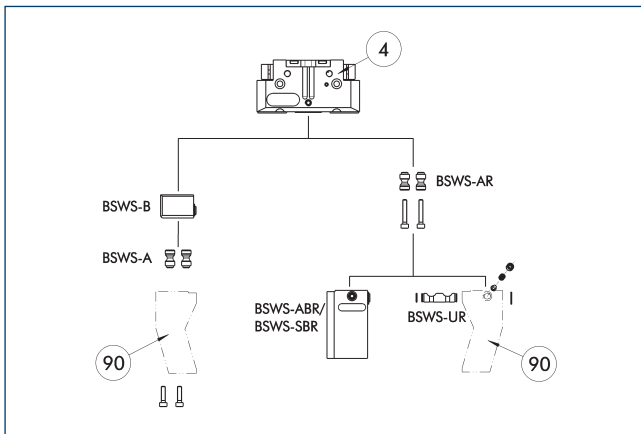
- ⑨ Pour schéma de fixation, voir plan de la version de base

Le couvercle de protection HUE protège entièrement la pince contre les influences extérieures. Le couvercle est adapté pour des utilisations jusqu'à IP65 si une étanchéité supplémentaire de la partie inférieure du couvercle est prévue. Pour de plus amples renseignements, veuillez consulter la série HUE. Le schéma de fixation est décalé de la hauteur du mors intermédiaire.

Description	ID	Indice de protection IP
Capot de protection		
HUE PGN-plus 64	0371480	65

- ① La protection HUE ne convient pas pour une utilisation sur des pinces avec maintien de force de serrage par ressort. Une détection inductive des pinces avec protection HUE n'est pas possible. SCHUNK recommande l'utilisation de détecteurs magnétiques qui sont approuvés pour le modèle de pince respectif.

## Systèmes à changement rapide de mors BSWS



④ Pinces de préhension

⑨0 Doigts de pince spécifiques

Différents systèmes à changement rapide de mors sont disponibles pour la pince. Pour des informations détaillées, reportez-vous au produit correspondant. Il n'est pas possible de combiner les BSWS-AR avec les pinces dans une version avec capots étanches à la poussière. N'hésitez pas à nous contacter pour des propositions de solutions alternatives.

Description	ID	Etendue de la livraison
Adaptateur du système à changement rapide de mors		
BSWS-A 64	0303022	2
BSWS-AR 64	0300092	2
Base du système à changement rapide de mors		
BSWS-B 64	0303023	1
Ébauche de doigt de préhension système de changement rapide des mors		
BSWS-ABR-PGZN-plus 64	0300072	1
BSWS-SBR-PGZN-plus 64	0300082	1
Mécanisme de verrouillage système de changement rapide des mors		
BSWS-UR 64	0302991	1

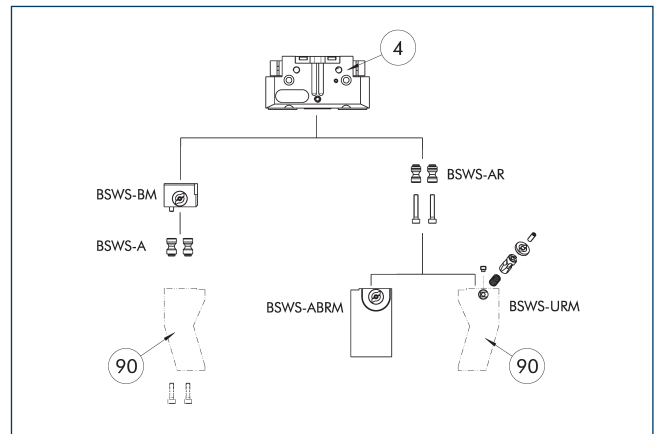
① Si la pression de service est supérieure à 6 bar, l'adaptation pour l'utilisation au-delà des limites de l'application doit être contrôlée. Seuls les systèmes indiqués dans le tableau peuvent être utilisés.

### Champs d'utilisation

Gammes	Taille	Variante	Capacité d'adaptation
PGN-plus	64	-1 (6 bar)	■■■■■
PGN-plus	64	-1-AS/1-IS (6 bar)	■■■■■
PGN-plus	64	-2 (6 bar)	■■■■■
PGN-plus	64	-2-AS/2-IS (6 bar)	■■■■■
PGN-plus	64	---KVZ (6 bar)	■■■□□
Légende			
■■■■■	Peut être combiné sans aucune restriction		
■■■□□	Utiliser avec restrictions (voir les limites de charge)		
□□□□	ne peut pas être combiné		

Les limites de chargement pour décrire les limites d'application sont disponibles dans le chapitre du catalogue des accessoires correspondants.

## Système à changement rapide de mors du BSWS-M



④ Pinces de préhension

⑨0 Doigts de pince spécifiques

Différents systèmes à changement rapide de mors sont disponibles pour la pince. Pour des informations détaillées, reportez-vous au produit correspondant. Il n'est pas possible de combiner les BSWS-AR avec les pinces dans une version avec capots étanches à la poussière. N'hésitez pas à nous contacter pour des propositions de solutions alternatives.

Description	ID	Etendue de la livraison
Adaptateur du système à changement rapide de mors		
BSWS-A 64	0303022	2
BSWS-AR 64	0300092	2
Base du système à changement rapide de mors		
BSWS-BM 64	1313900	1
Ébauche de doigt de préhension système de changement rapide des mors		
BSWS-ABRM-PGZN-plus 64	1420851	1
Mécanisme de verrouillage système de changement rapide des mors		
BSWS-URM 64	1398401	1

① Si la pression de service est supérieure à 6 bar, l'adaptation pour l'utilisation au-delà des limites de l'application doit être contrôlée. Seuls les systèmes indiqués dans le tableau peuvent être utilisés.

### Champs d'utilisation

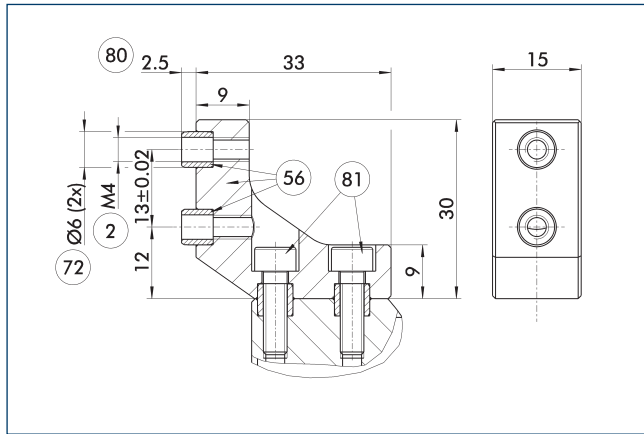
Gammes	Taille	Variante	Capacité d'adaptation
PGN-plus	64	-1 (6 bar)	■■■■■
PGN-plus	64	-1-AS/1-IS (6 bar)	■■■■■
PGN-plus	64	-2 (6 bar)	■■■■■
PGN-plus	64	-2-AS/2-IS (6 bar)	■■■■■
PGN-plus	64	---KVZ (6 bar)	■■■□□
Légende			
■■■■■	Peut être combiné sans aucune restriction		
■■■□□	Utiliser avec restrictions (voir les limites de charge)		
□□□□	ne peut pas être combiné		

Les limites de chargement pour décrire les limites d'application sont disponibles dans le chapitre du catalogue des accessoires correspondants.

# PGN-plus 64

Pince universelle

## Mors intermédiaires ZBA-L-plus 64

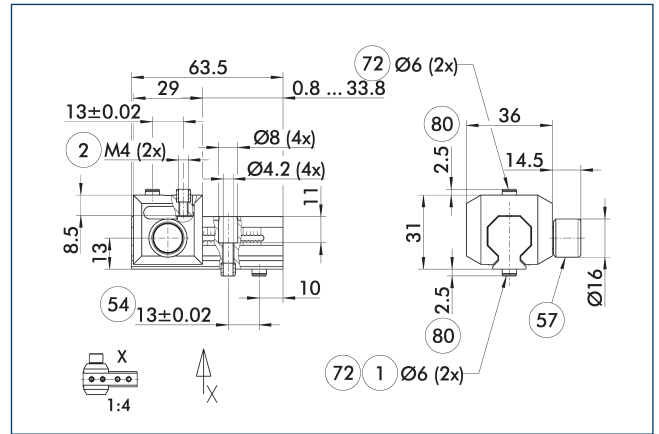


- ② Fixation des doigts
- ⑤⑥ Inclus dans la livraison
- ⑦② Ajustement pour douilles de centrage
- ⑧① Dépassement des douilles de centrage
- ⑧① Non inclus dans la livraison

Les mors intermédiaires optionnels ZBA-L-plus permettent de tourner de 90° le schéma de raccordement vissé des mors intermédiaires. Cela simplifie la conception et la production des mors rapportés (particulièrement pour les versions longues) car aucun trou de passage profond n'est nécessaire.

Description	ID	Matière	Interface de doigt	Etendue de la livraison
<b>Mors intermédiaire</b>				
ZBA-L-plus 64	0311722	Aluminium	PGN-plus 64	1

## Mors intermédiaire universel UZB 64



- ① Fixation de la pince
- ② Fixation des doigts
- ⑤④ Montage à droite ou gauche
- ⑤⑦ Verrouillage
- ⑦② Ajustement pour douilles de centrage
- ⑧① Dépassement des douilles de centrage

Le schéma présente le mors intermédiaire universel UZB.

Description	ID	Dimension du pas
		[mm]
<b>Mors intermédiaire universel</b>		
UZB 64	0300042	1.5
<b>Ébauches de doigts</b>		
ABR-PGN-plus 64	0300010	
SBR-PGN-plus 64	0300020	

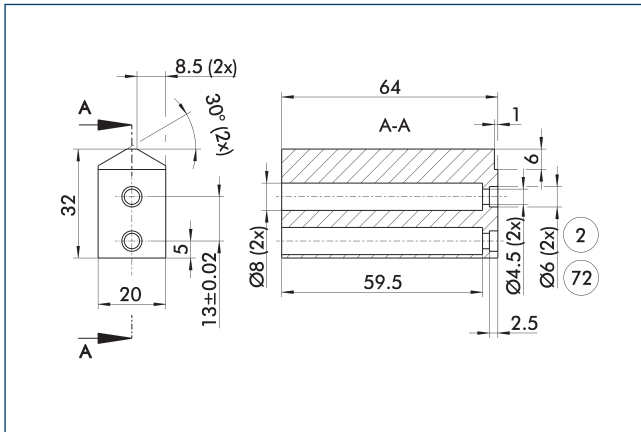
- ① Si la pression de service est supérieure à 6 bar, l'adaptation pour l'utilisation au-delà des limites de l'application doit être contrôlée.

### Champs d'utilisation

Gammes	Taille	Variante	Capacité d'adaptation
PGN-plus	64	-1 (6 bar)	■■■■■
PGN-plus	64	-1-AS/1-IS (6 bar)	■■■■■
PGN-plus	64	-2 (6 bar)	■■■■■
PGN-plus	64	-2-AS/2-IS (6 bar)	■■■□□
PGN-plus	64	-...-KVZ (6 bar)	□□□□
<b>Légende</b>			
■■■■■	Peut être combiné sans aucune restriction		
■■■□□	Utiliser avec restrictions (voir les limites de charge)		
□□□□	ne peut pas être combiné		

Les limites de chargement pour décrire les limites d'application sont disponibles dans le chapitre du catalogue des accessoires correspondants.

## Ébauches de doigts ABR/SBR-PGZN-plus 64



② Fixation des doigts

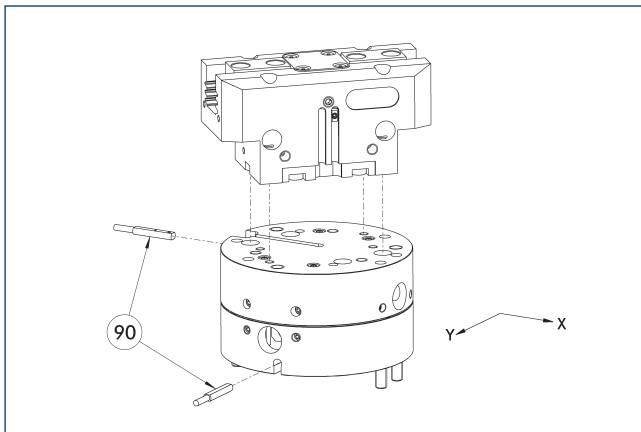
⑦② Ajustement pour douilles de centrage

Le schéma représente l'ébauche de doigt pouvant être retouchée par le client.

Description	ID	Matière	Etendue de la livraison
Ébauches de doigts			
ABR-PGZN-plus 64	0300010	Aluminium (3.4365)	1
SBR-PGZN-plus 64	0300020	Acier (1.7131)	1

① En cas d'utilisation d'ébauches de doigts, la course de fermeture des différentes séries de pinces peut être limitée. Veuillez vérifier ce point en détail à l'avance à l'aide des données CAO et adapter le ré-usinage des doigts en conséquence.

## Compliance AGE-F



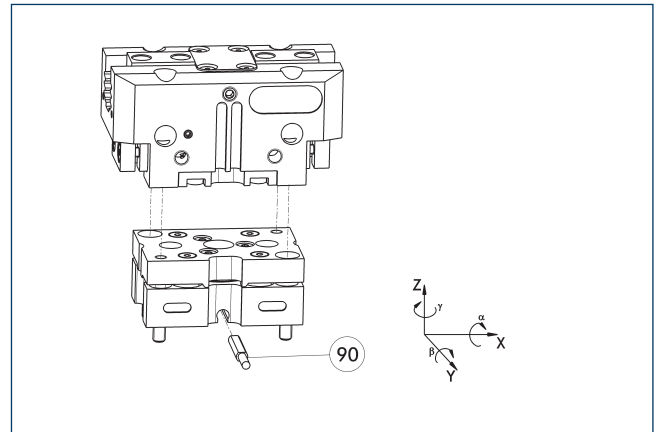
⑨⑩ Détection

L'unité présente des possibilités de montage direct pour différentes pinces des gammes PGN-plus, PGN-plus-P et PZN-plus. Pour plus d'informations, reportez-vous à la vue principale.

Description	ID	Chemin de compensation XY	Force de rappel	Souvent combiné
		[mm]	[N]	
Compliance				
AGE-F-XY-063-1	0324940	± 4	12	
AGE-F-XY-063-2	0324941	± 4	16	
AGE-F-XY-063-3	0324942	± 4	20	●

① Compte tenu des contours de collision, la détection sur la pince n'est pas possible.

## Compliance TCU

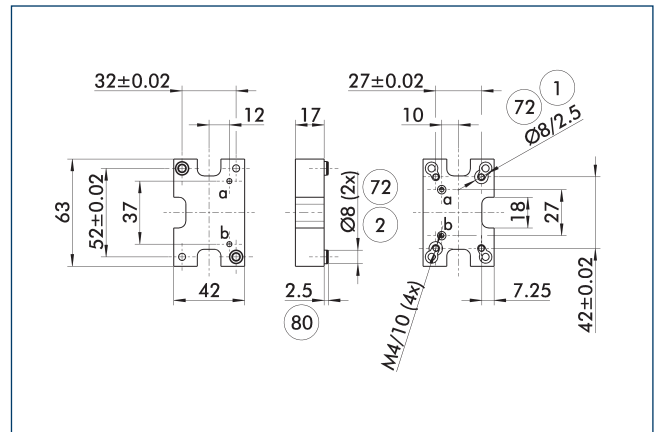


⑨⑩ Détection du verrouillage

Les pinces peuvent être assemblées directement sans plaque interface. Le compliance et la pince sont avec un schéma de fixation identique. Par conséquent, la compliance peut être assemblée ultérieurement. Ne pas oublier de prendre en considération la hauteur supplémentaire de la compliance. Pour plus de détails, se reporter à notre catalogue « Accessoires du robot ».

Description	ID	Verrouillage	Flexion	Souvent combiné
Compliance				
TCU-P-064-3-MV	0324774	Oui	±1°/±1,5°/±2°	●
TCU-P-064-3-0V	0324775	Non	±1°/±1,5°/±2°	

## Plaque d'adaptation pour PGN-plus 64



① Raccordement côté robot

② Fixation côté outil

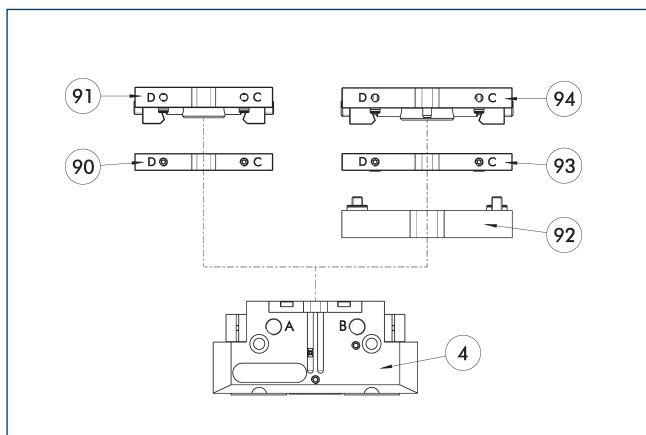
⑦② Ajustement pour douilles de centrage

⑧⑩ Dépassement des douilles de centrage

La plaque d'adaptation est dotée de passages d'air intégrés afin de permettre l'utilisation de la connexion directe sans tuyau de la pince appropriée.

Description	ID
Côté outil	
A-CWA-080-064-P	0305784

### Système de changement compact pour pince

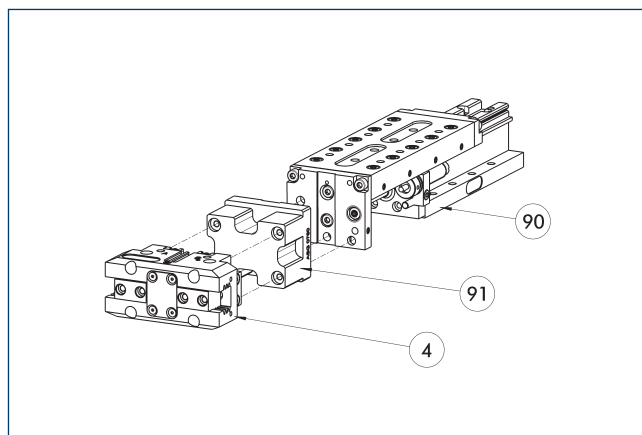


- ④ Pinces de préhension
- ⑨② Plaque d'adaptation A-CWA
- ⑨⑩ Changeur compact côté outil CWA
- ⑨③ Changeur compact côté outil CWA
- ⑨① Changeur compact maître CWK
- ⑨④ Changeur compact maître CWK

Le CWS est un changeur manuel avec passages d'air intégrés pour un changement rapide et facile des composants de préhension. La pince peut être rattachée directement à un système de changement de la même taille ou montée sur un système de changement d'une taille supérieure via une plaque d'adaptation. La plaque d'adaptation comprend également des passages d'air intégrés.

Description	ID
Côté outil	
A-CWA-080-064-P	0305784
Changeur compact côté outil CWA	
CWA-064-P	0305765
Changeur compact maître CWK	
CWK-064-P	0305764

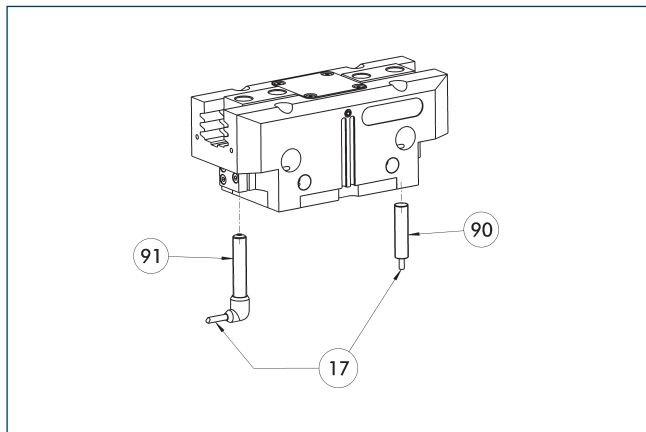
### Assemblage automatisé modulaire



- ④ Pinces de préhension
- ⑨① Plaque interface ASG
- ⑨⑩ Axe linéaire CLM/KLM/LM/ELP/ELM/ELS/HLM

Les pinces et axes linéaires peuvent être combinés en standard à partir de la conception modulaire du système d'assemblage automatisé modulaire. Pour plus d'informations, se reporter à notre catalogue « Assemblage modulaire automatisé ».

Détecteurs de proximité inductifs



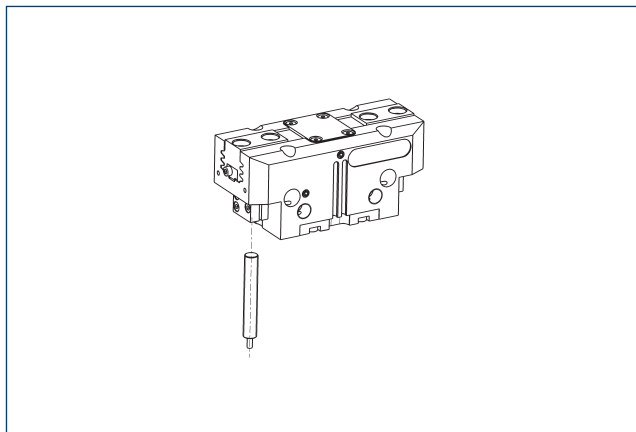
- 17 Sortie de câble
- 90 Détecteur IN ...
- 91 Détecteur IN ...-SA

Détecteur de position finale assemblé directement.

Description	ID	Souvent combiné
<b>Détecteurs inductifs</b>		
IN 80-S-M12	0301578	
IN 80-S-M8	0301478	●
INK 80-S	0301550	
<b>Détecteur inductif avec sortie e câble latérale</b>		
IN 80-S-M12-SA	0301587	
IN 80-S-M8-SA	0301483	●
INK 80-S-SA	0301566	
<b>Câbles</b>		
KA BG08-L 3P-0300-PNP	0301622	●
KA BG08-L 3P-0500-PNP	0301623	
KA BG12-L 3P-0500-PNP	30016369	
KA BW08-L 3P-0300-PNP	0301594	
KA BW08-L 3P-0500-PNP	0301502	
KA BW12-L 3P-0300-PNP	0301503	
KA BW12-L 3P-0500-PNP	0301507	
<b>Clip pour connecteur/prise</b>		
CLI-M12	0301464	
CLI-M8	0301463	
<b>Rallonge de câble</b>		
KV BG12-SG12 3P-0030-PNP	0301999	
KV BG12-SG12 3P-0060-PNP	0301998	
KV BW08-SG08 3P-0030-PNP	0301495	
KV BW08-SG08 3P-0100-PNP	0301496	
KV BW08-SG08 3P-0200-PNP	0301497	●
KV BW12-SG12 3P-0030-PNP	0301595	
KV BW12-SG12 3P-0100-PNP	0301596	
KV BW12-SG12 3P-0200-PNP	0301597	
<b>Répartiteur pour détecteurs</b>		
V2-M12	0301776	●
V2-M8	0301775	●
V4-M8	0301746	
V8-M8	0301751	

① Deux détecteurs sont nécessaires par unité pour la détection de deux positions. Des rallonges et répartiteurs sont disponibles en option. D'autres versions du détecteur, et de plus amples informations et caractéristiques techniques sont disponibles dans le catalogue au chapitre systèmes de détection.

Détecteur de position inductif IPD

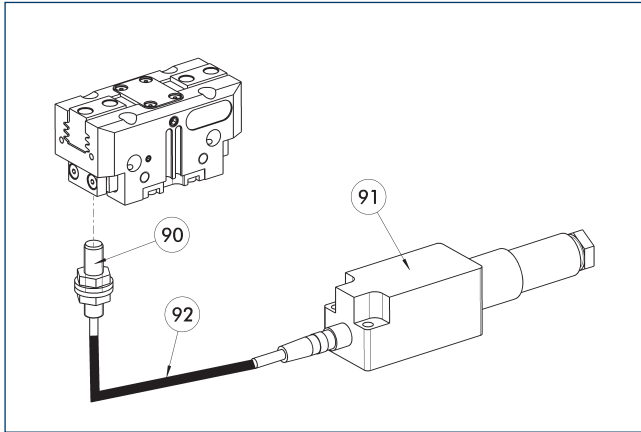


Détecteur de position inductif pour la détection de positions multiples pour un nombre quelconque de positions avec un signal de sortie analogique ou IO-Link.

Description	ID	Description
<b>Kit support pour capteur de position</b>		
AS-IPD 80/APS-Z80-PGZN-plus 64-1	0302105	
AS-IPD 80/APS-Z80-PGZN-plus 64-2	0302106	
<b>Détecteur de position inductif</b>		
IPD 80-A-M8	1600417	
IPD 80-IOL-M12	1600415	
IPD 80-IOL-M8	1600413	

① Lorsqu'un détecteur de position IPD est utilisé, un kit de fixation (AS-IPD...) et un détecteur IPD sont nécessaires par pince.

## Détecteur de position flexible



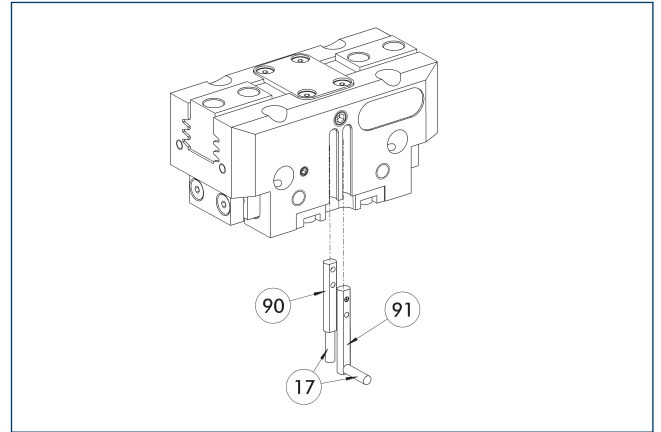
- ⑨⑩ Détecteur FPS-S
- ⑨① Unité de contrôle électronique FPS-F5
- ⑨② Rallonge de câble

Interrogation de la position flexible jusqu'à cinq positions.

Description	ID	
Kit de montage pour FPS		
AS-FPS-PGZN-plus 64-1/80-2	0301630	
Détecteur		
FPS-S M8	0301704	
Unité de contrôle électronique		
FPS-F5	0301805	
Rallonge de câble		
KV BG08-SG08 3P-0050	0301598	
KV BG08-SG08 3P-0100	0301599	

- ① Lors de l'utilisation d'un système FPS, un détecteur FPS (FPS-S) et un contrôleur (FPS-F5/F5 T) sont nécessaires pour chaque pince et ainsi qu'un kit de montage (AS), si indiqué. Des rallonges de câble (KV) sont disponibles en option – voir le chapitre « Accessoires » du catalogue.

## Commutateur électromagnétique MMS



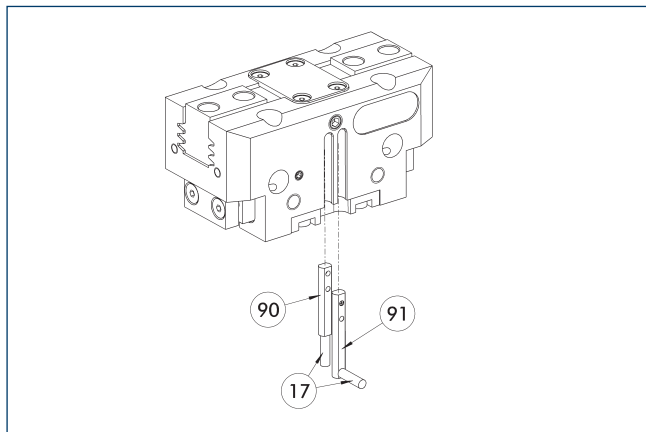
- ①⑦ Sortie de câble
- ①⑨ Détecteur MMS 22...-SA
- ①⑩ Détecteur MMS 22...

Détecteur de position à monter dans la rainure en C

Description	ID	Souvent combiné
Commutateur électromagnétique		
MMS 22-S-M8-PNP	0301032	●
MMSK 22-S-PNP	0301034	
Détecteurs magnétiques avec sortie de câble latérale		
MMS 22-S-M8-PNP-SA	0301042	●
MMSK 22-S-PNP-SA	0301044	
Câbles		
KA BG08-L 3P-0300-PNP	0301622	●
KA BG08-L 3P-0500-PNP	0301623	
KA BW08-L 3P-0300-PNP	0301594	
KA BW08-L 3P-0500-PNP	0301502	
Clip pour connecteur/prise		
CLI-M8	0301463	
Rallonge de câble		
KV BW08-SG08 3P-0030-PNP	0301495	
KV BW08-SG08 3P-0100-PNP	0301496	
KV BW08-SG08 3P-0200-PNP	0301497	●
Répartiteur pour détecteurs		
V2-M8	0301775	●
V4-M8	0301746	
V8-M8	0301751	

- ① Deux détecteurs sont nécessaires par unité pour la détection de deux positions. Des rallonges et répartiteurs sont disponibles en option. D'autres versions du détecteur, et de plus amples informations et caractéristiques techniques sont disponibles dans le catalogue au chapitre systèmes de détection.

Détecteur magnétique programmable MMS 22-PI1



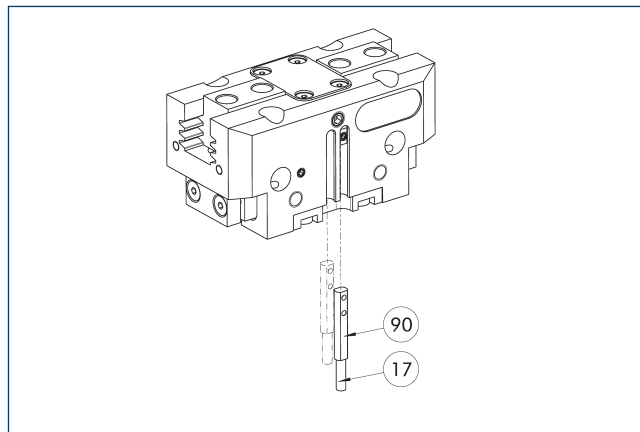
- 17 Sortie de câble
- 91 Détecteur MMS 22...-PI1...-SA
- 90 Détecteur MMS 22 PI1...

Détection de position avec une position programmable par détecteur et électronique intégrée dans le détecteur. Peut être programmée au moyen d'un outil d'apprentissage magnétique MT (inclus dans l'étendue de livraison, ID 0301030) ou d'un outil d'apprentissage par prise ST (en option). Détecteur de position à monter dans la rainure en C Si l'outil d'apprentissage par prise ST figure dans le tableau, l'apprentissage est possible uniquement avec l'outil d'apprentissage ST.

Description	ID	Souvent combiné
<b>Commutateur magnétique programmable</b>		
MMS 22-PI1-S-M8-PNP	0301160	●
MMSK 22-PI1-S-PNP	0301162	
<b>Détecteur magnétique programmable avec sortie de câble latérale</b>		
MMS 22-PI1-S-M8-PNP-SA	0301166	●
MMSK 22-PI1-S-PNP-SA	0301168	
<b>Détecteur magnétique programmable avec corps en acier inoxydable</b>		
MMS 22-PI1-S-M8-PNP-HD	0301110	●
MMSK 22-PI1-S-PNP-HD	0301112	

- ① Deux détecteurs sont nécessaires par unité pour la détection de deux positions. Des rallonges et répartiteurs sont disponibles en option. D'autres versions du détecteur, et de plus amples informations et caractéristiques techniques sont disponibles dans le catalogue au chapitre systèmes de détection.

Détecteur magnétique programmable MMS 22-PI2



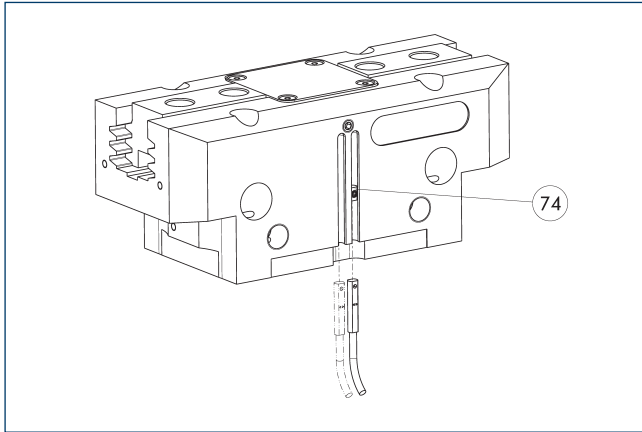
- 17 Sortie de câble
- 90 Détecteur MMS 22...-PI2...

Détection de deux positions programmables par détecteur et électronique intégrée dans le détecteur. Peut être programmée au moyen d'un outil d'apprentissage magnétique MT (inclus dans l'étendue de livraison, ID 0301030) ou d'un outil d'apprentissage connectable ST (en option). Détecteur de position à monter dans la rainure en C Si l'outil d'apprentissage connectable ST figure dans le tableau, l'apprentissage est possible uniquement avec l'outil d'apprentissage ST.

Description	ID	Souvent combiné
<b>Commutateur magnétique programmable</b>		
MMS 22-PI2-S-M8-PNP	0301180	●
MMSK 22-PI2-S-PNP	0301182	
<b>Détecteur magnétique programmable avec sortie de câble latérale</b>		
MMS 22-PI2-S-M8-PNP-SA	0301186	●
MMSK 22-PI2-S-PNP-SA	0301188	
<b>Détecteur magnétique programmable avec corps en acier inoxydable</b>		
MMS 22-PI2-S-M8-PNP-HD	0301130	●
MMSK 22-PI2-S-PNP-HD	0301132	

- ① Un détecteur est nécessaire par unité pour la détection de deux positions. Des rallonges et répartiteurs sont disponibles en option. D'autres versions du détecteur, et de plus amples informations et caractéristiques techniques sont disponibles dans le catalogue au chapitre systèmes de détection

## Détecteur magnétique programmable MMS-P



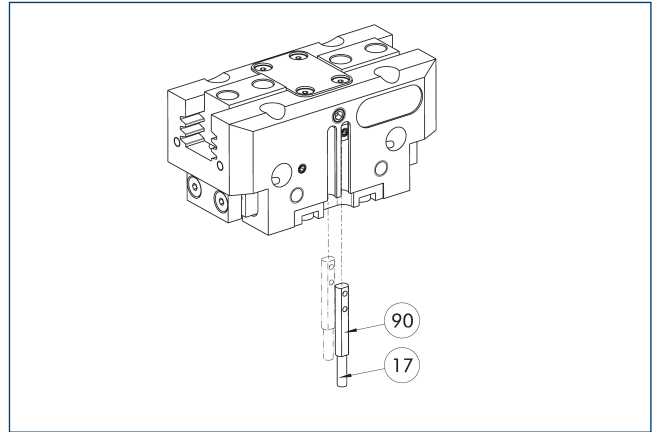
74 Butée pour détecteur

Détection de position avec deux positions programmables par détecteur. Détecteur de position à monter dans la rainure en C

Description	ID	Souvent combiné
<b>Commutateur magnétique programmable</b>		
MMSK-P 22-S-PNP	0301371	
MMS-P 22-S-M8-PNP	0301370	●
<b>Câbles</b>		
KA GLN0804-LK-00500-A	0307767	●
KA GLN0804-LK-01000-A	0307768	
KA WLN0804-LK-00500-A	0307765	
KA WLN0804-LK-01000-A	0307766	
<b>Clip pour connecteur/prise</b>		
CLI-M8	0301463	
<b>Répartiteur pour détecteurs</b>		
V2-M8-4P-2XM8-3P	0301380	

① Un détecteur est nécessaire par unité pour la détection de deux positions. Des rallonges et répartiteurs sont disponibles en option. D'autres versions du détecteur, et de plus amples informations et caractéristiques techniques sont disponibles dans le catalogue au chapitre systèmes de détection

## Détecteur de position analogique MMS-A



17 Sortie de câble

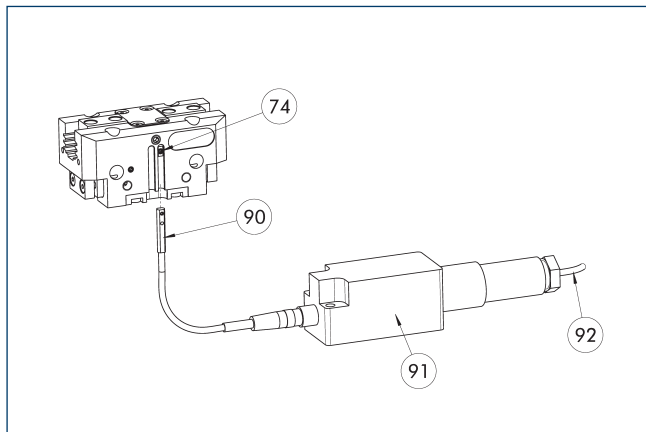
90 Détecteur MMS 22-A-...

Interrogation de position multiple analogique sans contact pour un nombre indéterminé de positions, facile à monter dans la rainure C. Peut être programmée au moyen d'un outil d'apprentissage magnétique MT (inclus dans l'étendue de livraison, ID 0301030) ou d'un outil d'apprentissage par prise ST (en option). Détecteur de position à monter dans la rainure en C Si l'outil d'apprentissage par prise ST figure dans le diagramme fourni, l'apprentissage est possible uniquement avec l'outil d'apprentissage ST.

Description	ID	
<b>Détecteur de position analogique</b>		
MMS 22-A-10V-M08	0315825	
MMS 22-A-10V-M12	0315828	

① Un détecteur par pince est requis. Aucun autre kit de montage n'est nécessaire – la pince est équipée par défaut pour l'utilisation du détecteur. De plus amples informations et caractéristiques techniques sont disponibles dans le catalogue au chapitre des systèmes de détection

## Détecteur de position flexible avec MMS-A.



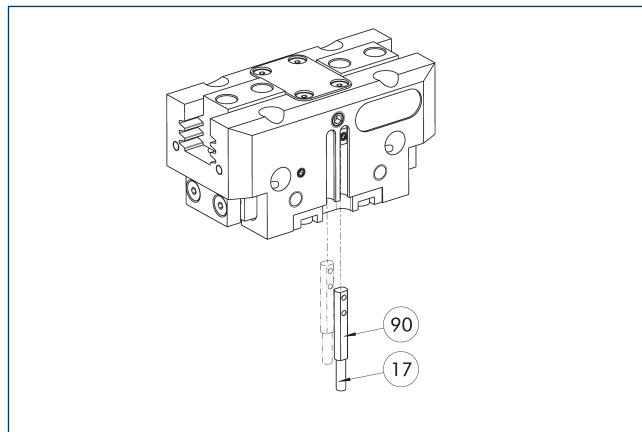
- 74 Butée pour détecteur
- 90 Détecteur MMS 22-A-...
- 91 Unité de contrôle électronique FPS-F5
- 92 Câbles

Interrogation de la position flexible jusqu'à cinq positions. Le capteur peut être programmée au moyen d'un outil d'apprentissage magnétique MT (inclus dans l'étendue de livraison, réf. 0301030) ou d'un outil d'apprentissage par prise ST (en option). Si l'outil d'apprentissage par prise ST figure dans le tableau, l'apprentissage est possible uniquement avec l'outil d'apprentissage ST.

Description	ID	
<b>Détecteur de position analogique</b>		
MMS 22-A-05V-M08	0315805	
<b>Unité de contrôle électronique</b>		
FPS-F5	0301805	
<b>Outil de programmation de détecteur</b>		
MT-MMS 22-PI	0301030	
<b>Câbles</b>		
KA BG16-L 12P-1000	0301801	

- ① Lors de utilisation d'un système FPS, un détecteur MMS 22-A-05V et un contrôleur (FPS-F5) sont nécessaires pour chaque pince, ainsi qu'un jeu d'accessoires (AS), si spécifié. Des rallonges de câble (KV) sont disponibles en option - voir le chapitre « Accessoires » du catalogue.

## Détecteur magnétique programmable MMS-IO-Link



- 17 Sortie de câble
- 90 Détecteur MMS 22-IO-L-...

Détecteur pour détection de multiples positions par la détection de la course complète de la pince. Le détecteur est monté directement dans la rainure C de la pince. Le capteur est programmé pour la pince via l'interface IO-Link, l'outil d'apprentissage magnétique MT (inclus dans l'étendue de livraison, réf. 0301030) ou l'outil d'apprentissage par prise ST (non compris dans l'étendue de la livraison ; réf. 0301026). Un master IO-Link est nécessaire pour le fonctionnement.

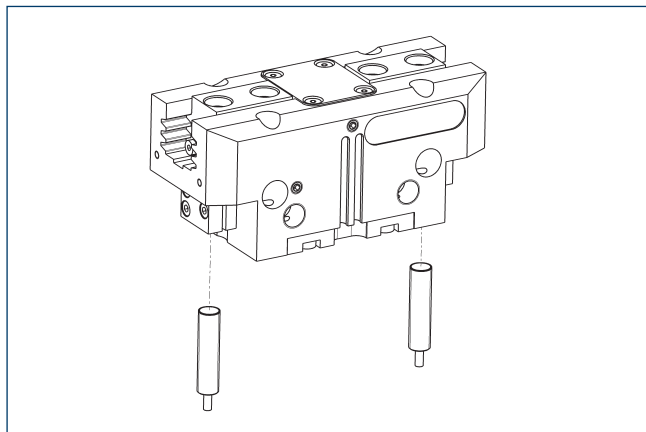
Description	ID	
<b>Commutateur magnétique programmable</b>		
MMS 22-IO-L-M08	0315830	
MMS 22-IO-L-M12	0315835	

- ① Un détecteur par pince est requis. Aucun autre kit de montage n'est nécessaire - la pince est équipée par défaut pour l'utilisation du détecteur. De plus amples informations et caractéristiques techniques sont disponibles dans le catalogue au chapitre des systèmes de détection

# PGN-plus 64

Pince universelle

## Détecteurs cylindriques Reed



Détecteur de position à utiliser avec un kit de montage.

Description	ID	
Kit de montage pour détecteur inductif		
AS-RMS 80 PGN/PZN-plus 64/80	0377725	
Détecteur de proximité Reed		
RMS 80-S-M8	0377721	

① Deux capteurs (contact à fermeture/S) sont nécessaires pour chaque unité et des rallonges sont disponibles en option. Le kit de montage doit être commandé séparément en option comme accessoire. Deux kits de montage sont nécessaires pour chaque pince. Les rayons de courbure minimaux admissibles des câbles de détecteur doivent être respectés. Ceux-ci sont généralement de 35 mm.





**SCHUNK SE & Co. KG**

**Spanntechnik**

**Greiftechnik**

**Automatisierungstechnik**

Bahnhofstr. 106 - 134

D-74348 Lauffen/Neckar

Tel. +49-7133-103-0

Fax +49-7133-103-2399

info@de.schunk.com

schunk.com

Folgen Sie uns | *Follow us*

